



Vikingterminal Stadsgården

Ylva Hammarstedt, handledare: KSARK, professor: Kai Wartianen, KTH 050527

Projektet har som mål att

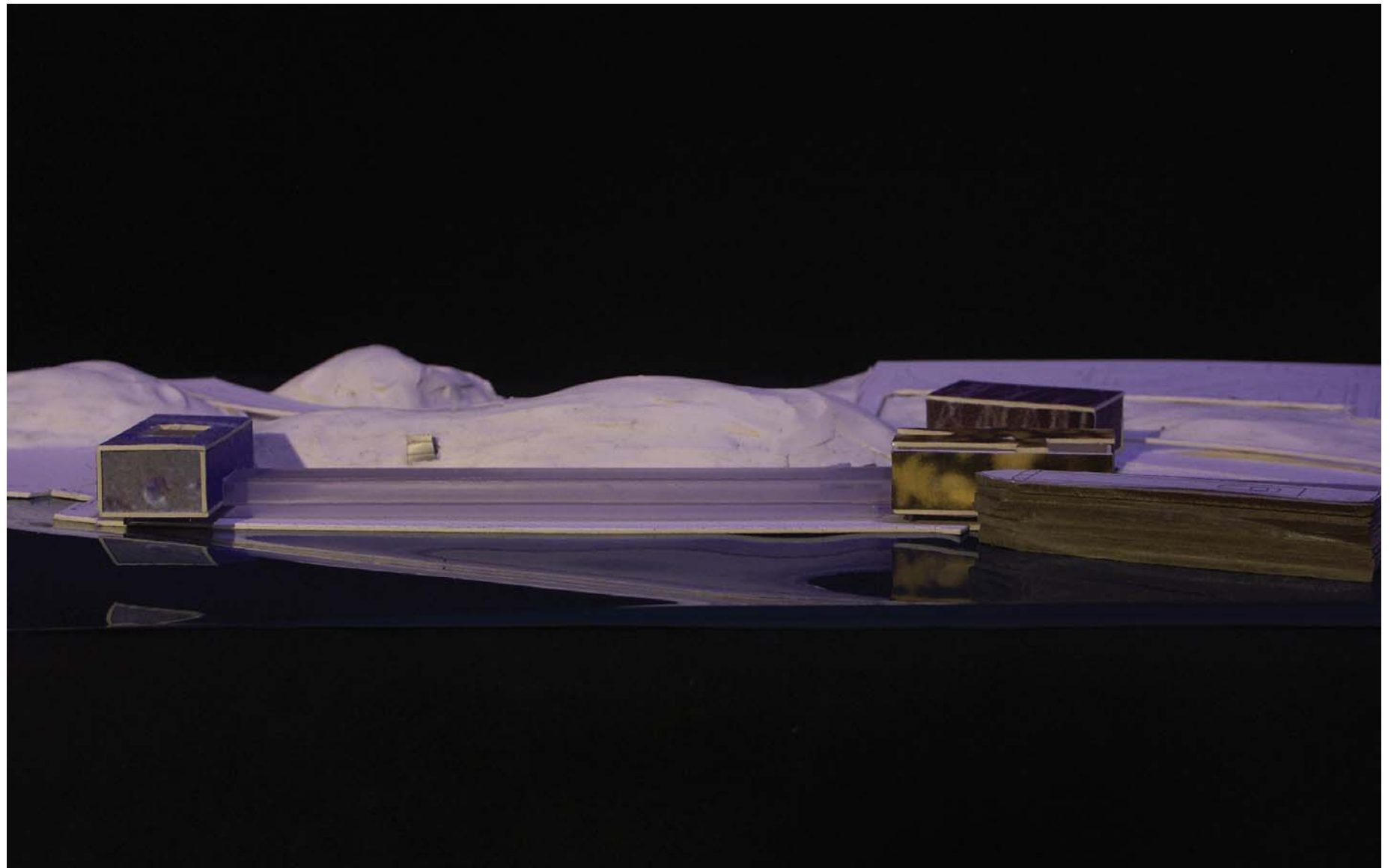
- skapa ett avslut på Folkungagatan
- ta vara på en av Stockholms vackraste utsikter
- öka tillgängligheten och aktiveten
- skapa rätt dignitet till den visuellt utsatta platsen
- förstärka porten till Södermalm och innerstan från Nacka

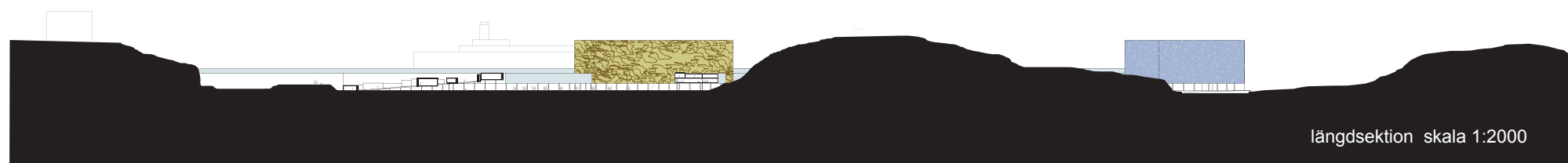
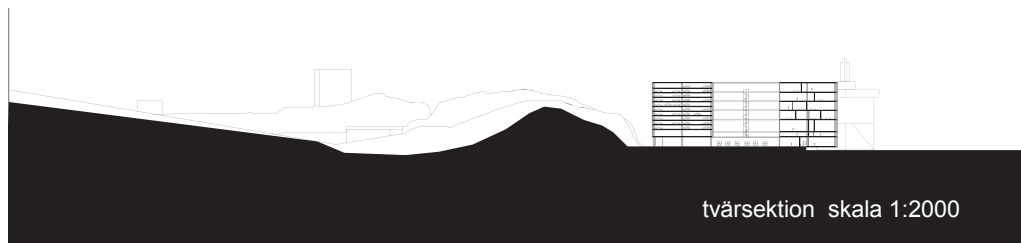
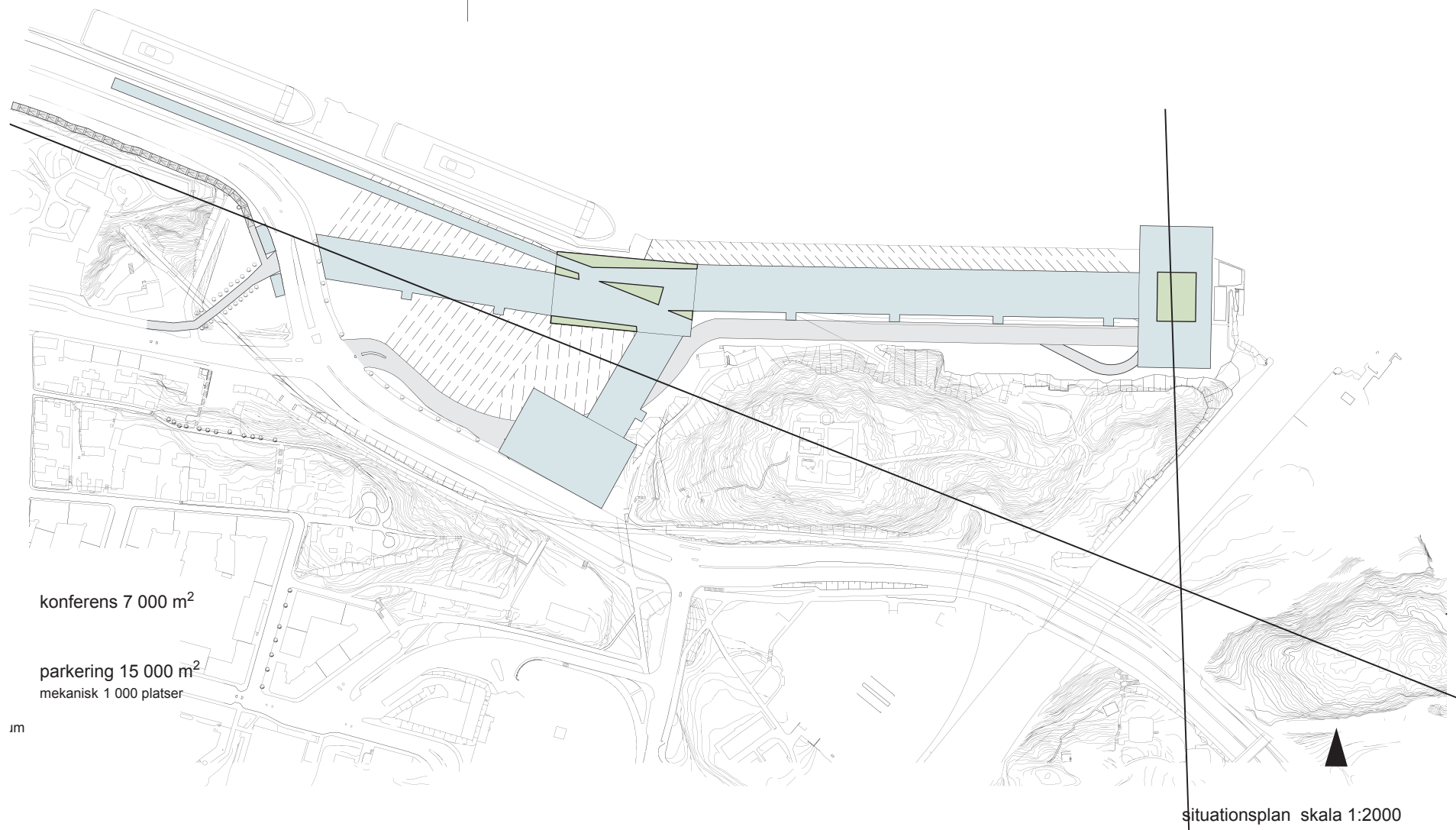
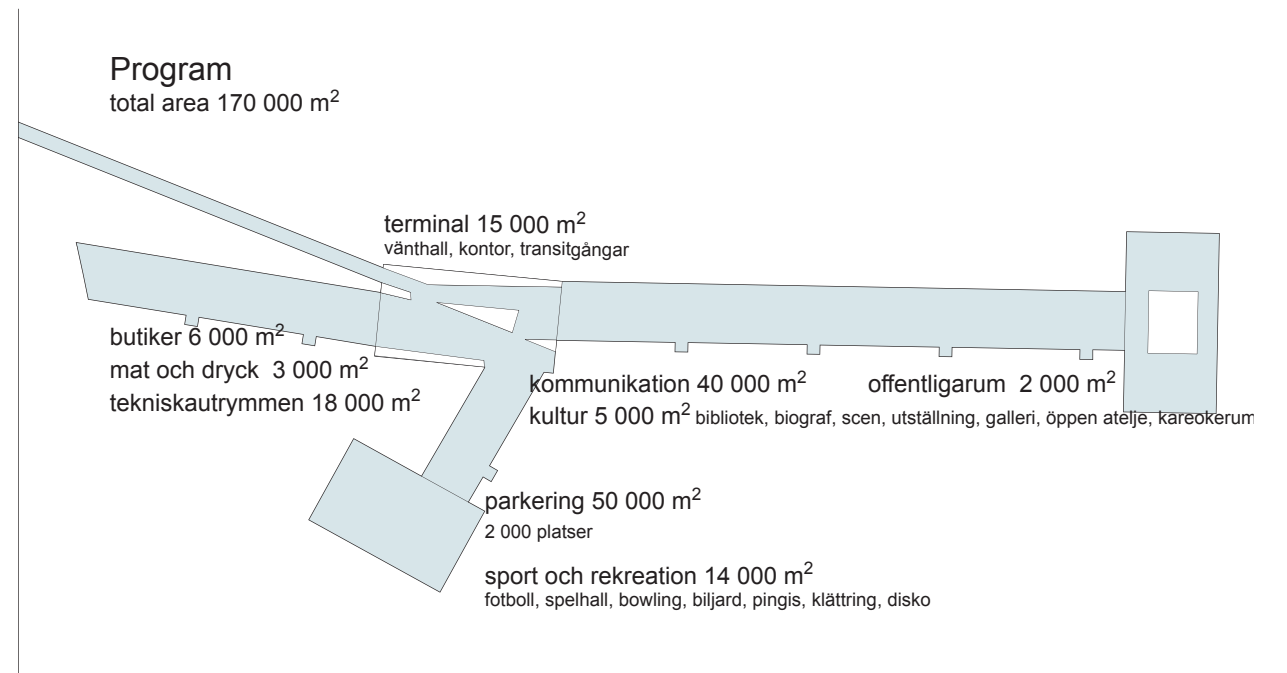
Oavsett om du färdas med buss, bil, moppe, cykel eller till fots ska resan till stadsgården vara smidig och trevlig. Här är kommersiell verksamhet lika viktig som den kulturella.

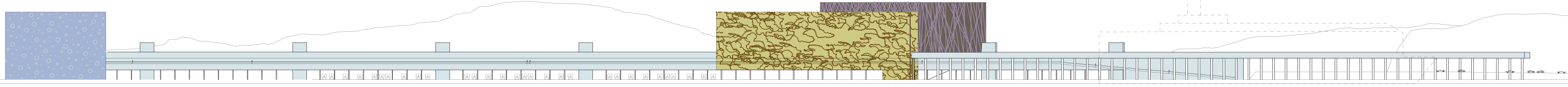
Projektet är till för att skapa en plats i Stockholms innerstad där människan är lika viktig som hennes pengar. Caféer och restauranger får samma dignitet som platser där du kan äta din medhavda matsäck. Parkeringsplatser kommer behövas i större utsträckning.

Terminalen blir mer attraktiv inte bara för resande med Vikingline utan för en större publik. Platsen behöver aktiveras under hela dygnet. Platsen behöver inte förfinas men däremot behöver området förtydligas och göras mer intressant för den vanliga Stockholmare så väl som för resenären.

Att genomföra detta projekt kommer att förse folkungagatan med ett slut kommer ge den större dignitet i stadsbilden samt att göra en inte särskilt tillrättalagd plats tillgänglig för allmänheten.







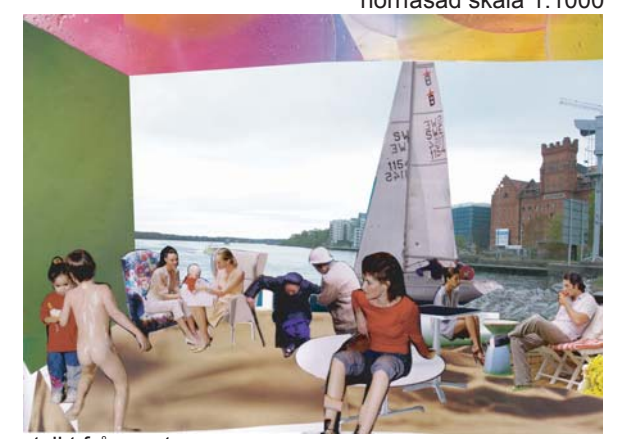
norrfasad skala 1:1000



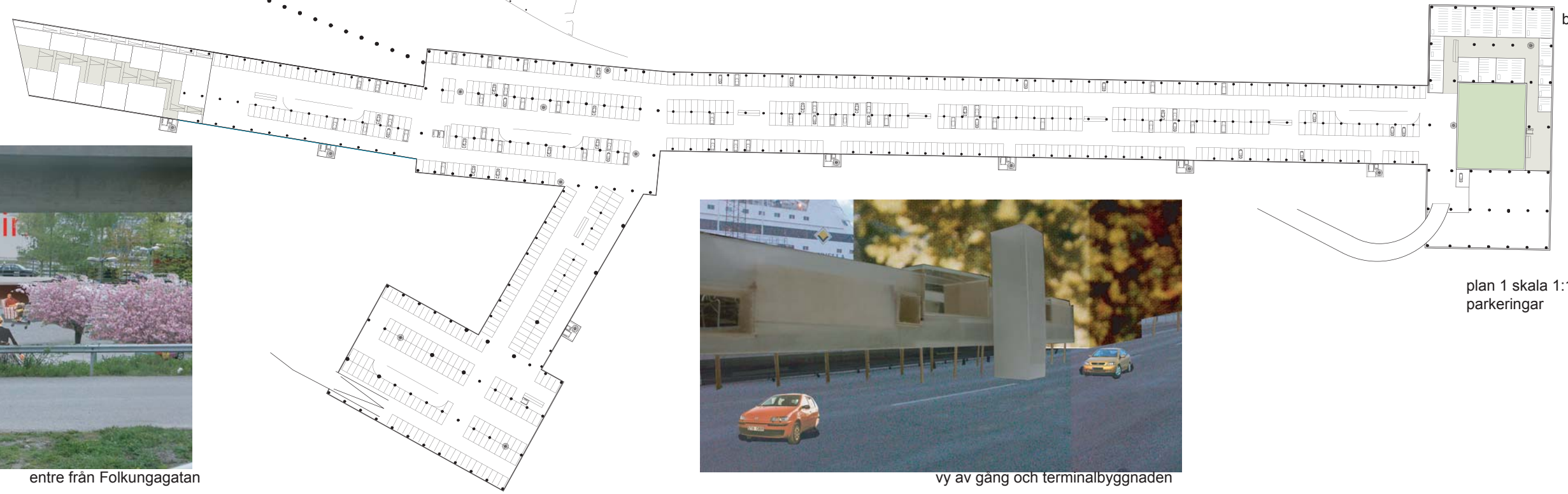
markplan skala 1:1000



markanvisningar för trafiken markeras med lysrör



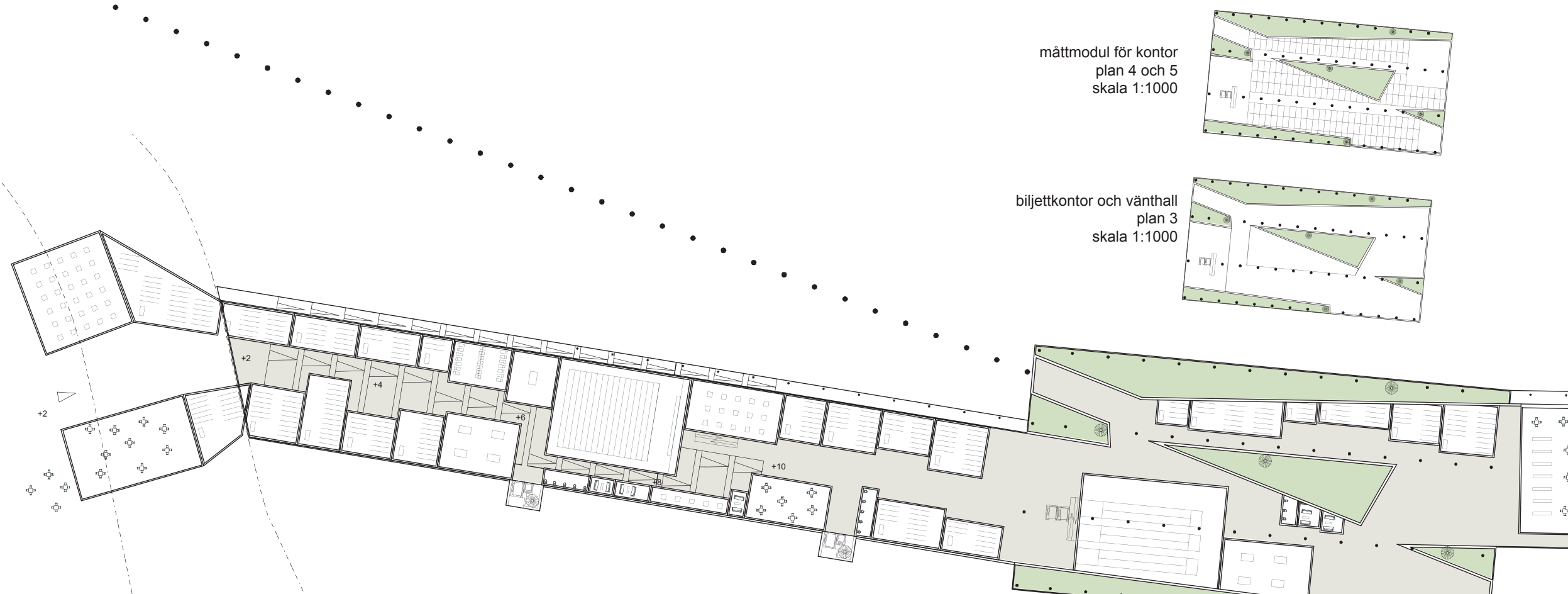
utsikt från restaurangen



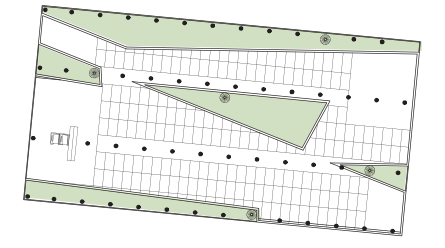
entre från Folkungagatan



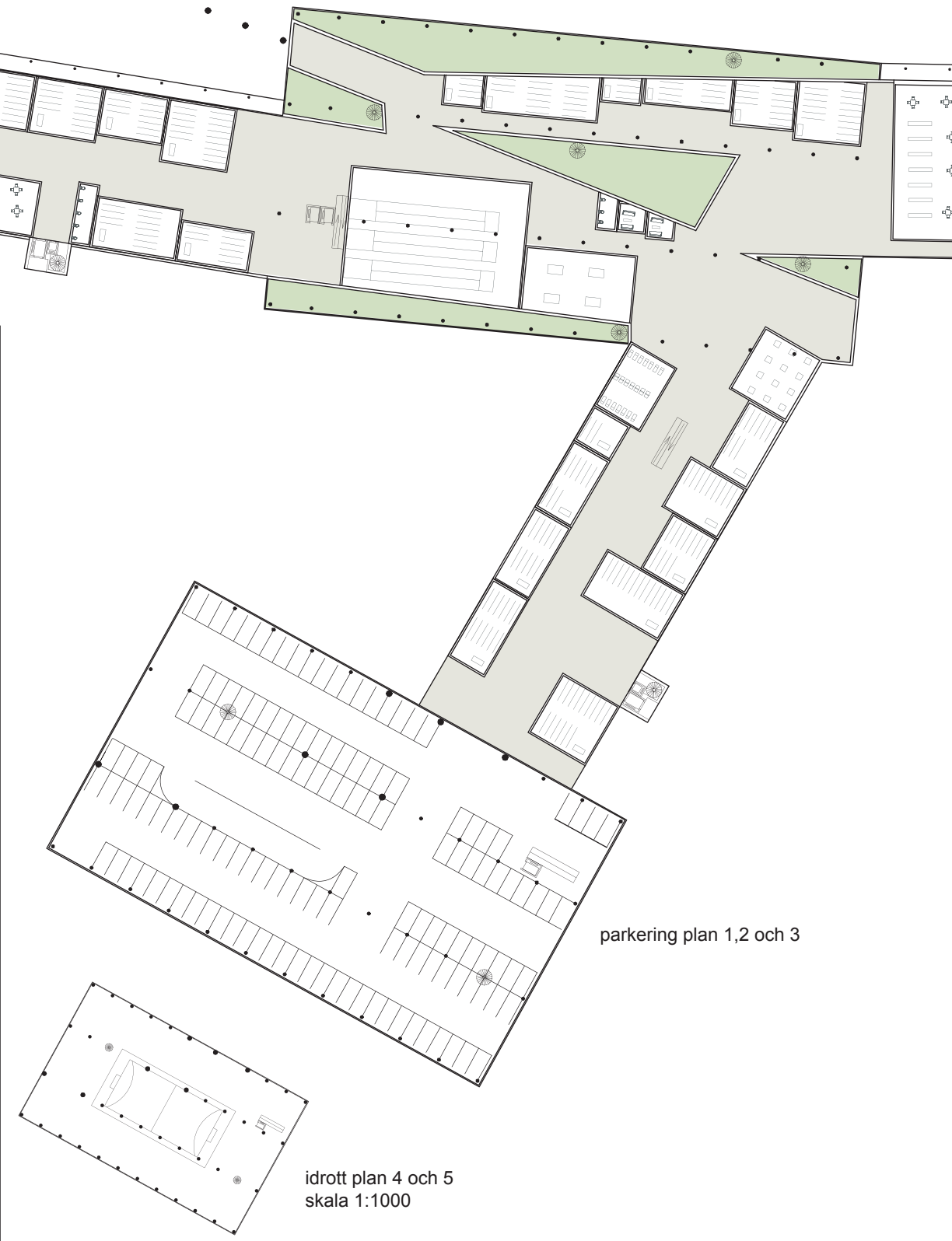
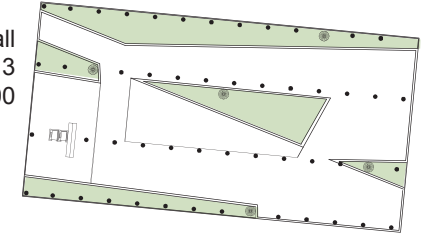
vy av gång och terminalbyggnaden



måttmodul för kontor
plan 4 och 5
skala 1:1000

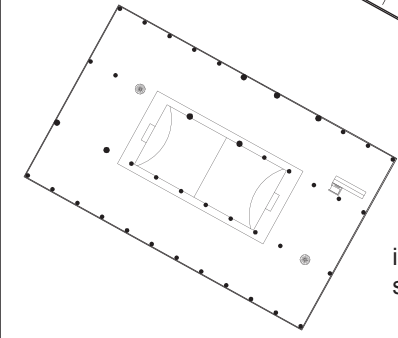


biljettkontor och vänthall
plan 3
skala 1:1000



parkering plan 1,2 och 3

idrott plan 4 och 5
skala 1:1000

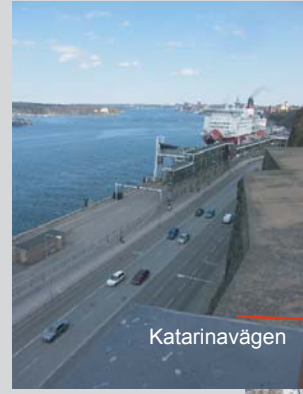


Platsen

Stadsgården på östra Södermalm, Vikinglines terminal.
8 hektar



Skeppsbron



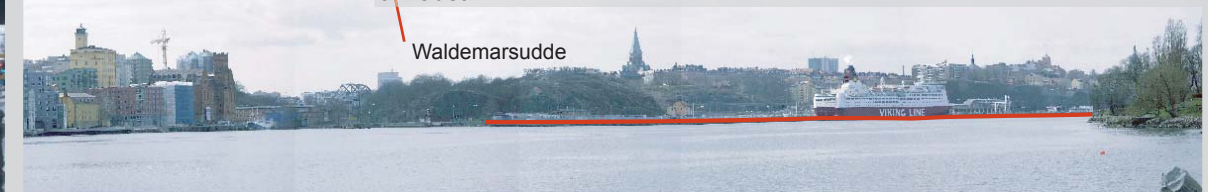
Katarinavägen



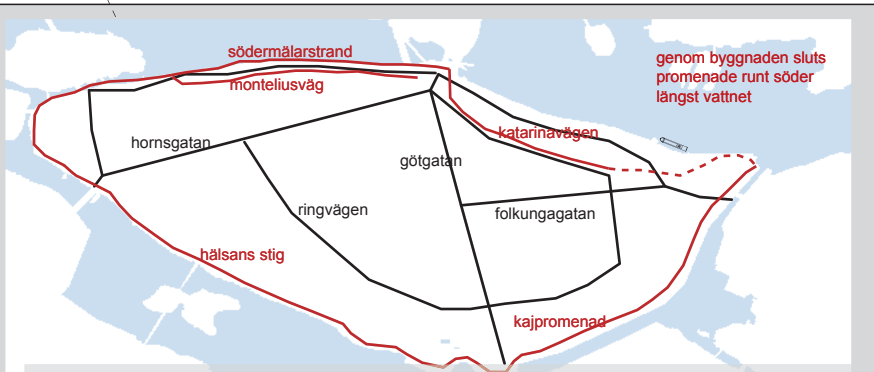
Varvsbranten



Folkungagatan



Waldemarsudde



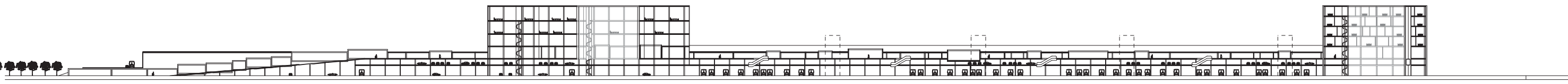
genom byggnaden sluts
promenade runt söder
längst vattnet

Vikinglineterminalen breder ut sig över ett område som avgränsas av Saltsjön i norr, Danvikskanalen i öster, Fåfängan och Londonvidukten i söder och Birkaterminalen i väster. Det är en rörig och utspridd plats som saknar omedelbar logik, den ligger i och för sig väldigt centralt men upplevs vara utmarker.

Vikinglineterminalen är visuellt utsatt och kan ses från det populära fåfängan, från Ersta dikonisällskap på Fjällgatan, från Skeppsbron, Djurgården och båtar på saltsjön, från Folkungagatan, Heriksdal och Vita bergen. De flesta som arbetar på Vikingterminalen bor söder om söder och tycker trminalen ligger bra, nära till hem och butiker. Efter att båtarna har börja använda sig av landström i hamn har klagomålen på buller och rök minskat och med dem viljan att få iväg terminalen.

För de resande med Vikingline och för turister från tillfälligt besökande kryssningsfartyg, anses det attraktivt att få komma rakt in i centrum. Tyvärr är det dock svårt att relatera platsen till sin egentliga position på östra Södermalm. Londonviadukten med sin täta och snabba trafik bidrar till att stänga av platsen vilken bjuder på en storslagen utsikt som är svår att ta till sig.

Vikinglineterminalen bidrar till att Stockholm blir en varierad och händelserik stad, alltså vore det att sträva mot för stor likriktning att bygga bostäder på området.



längdsektion skala 1:2000

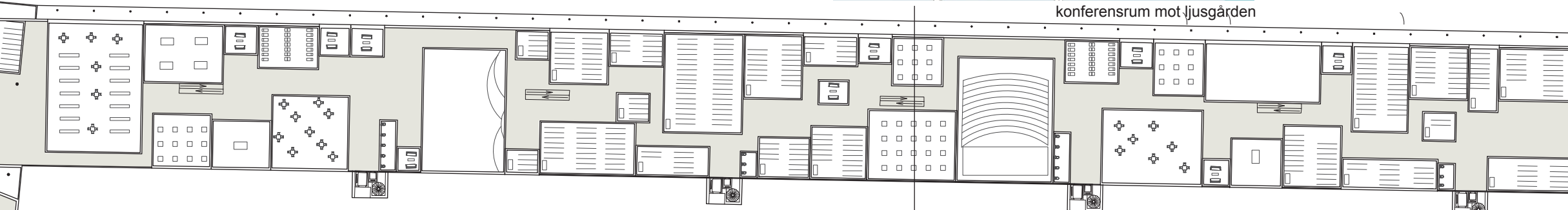


gången med i lådor ditställda funktioner

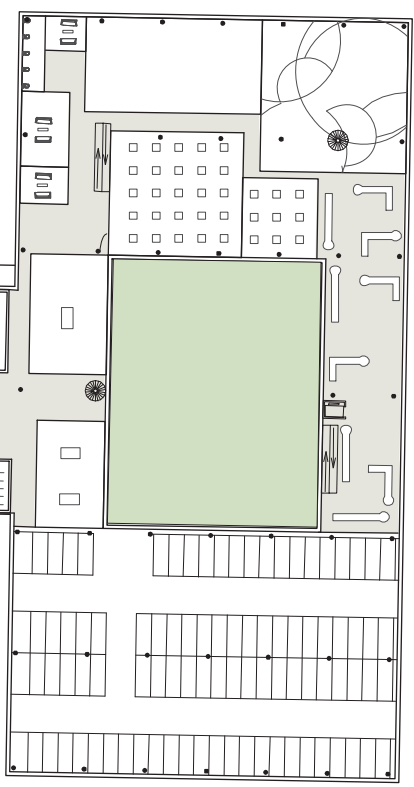


konferensrum mot ljusgården

utställningslokal, galleri,
minigolfbana, skateramp
och offentlig atelje
plan 2



tvärsnitt

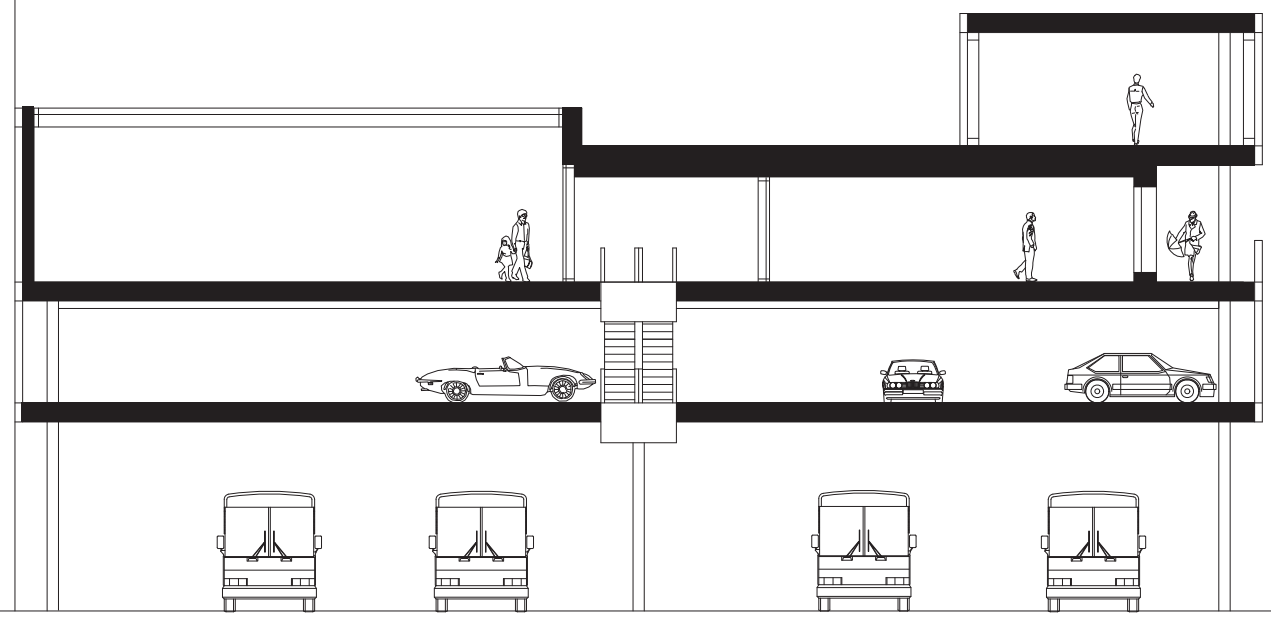


måttmodul för konferens
plan 3, 4 och 5
skala 1:2000

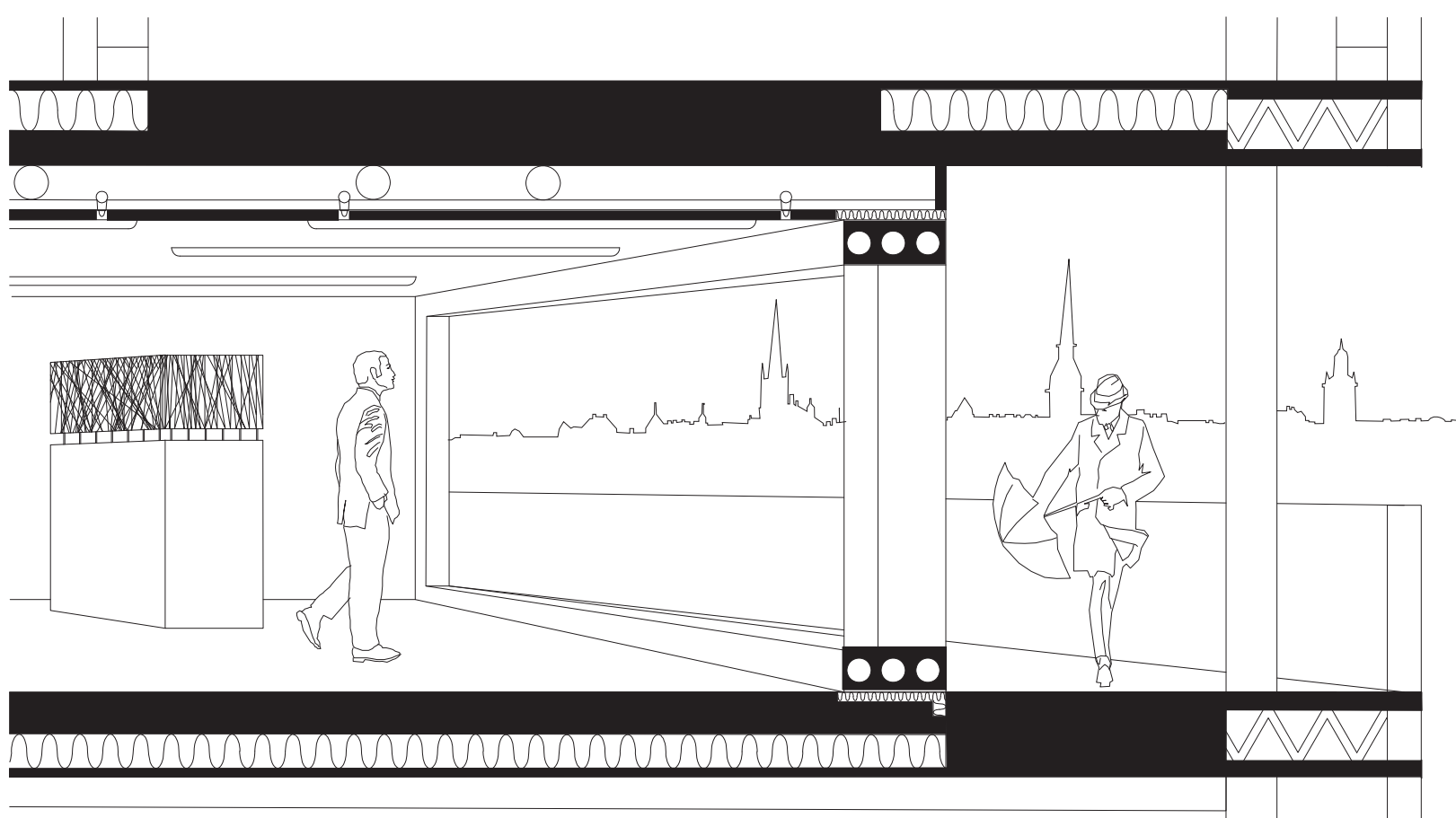
mekanisk parkering
plan 1-5

- funktioner**
- restaurang, pub, cafe
 - butik
 - bio
 - klättring
 - pingis
 - utställning, galleri
 - skate och rullskatoramper
 - bowling
 - wc
 - bibliotek
 - spelhall
 - minigolfbana
 - scen
 - hängaruntrum
 - biljard
 - öppen atelje

plan 2 skala 1:500



tvärsnitt gång skala 1:100



tekniskt snitt skala 1:20



På grund av ISBS behöver byggnaden lyftas upp från marken.

Programmet delas upp
i klossar som fritt kan
placeras ut i en
fri byggnadsform.

vikingterminalen stadsgården
detaljer
ylva hammarstedt
handledare: KSARK
kth 050406