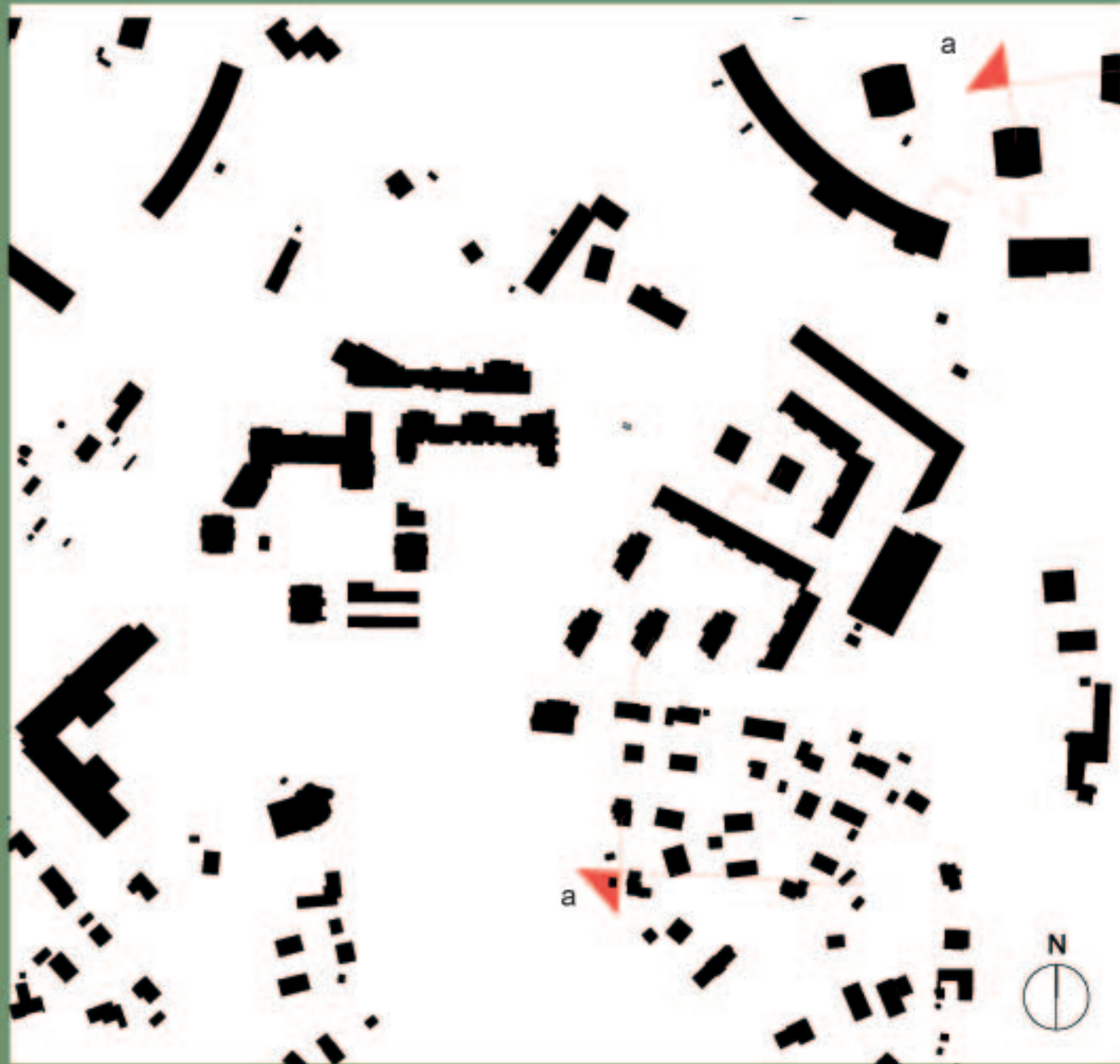


# GV 90

Parallellt uppdrag  
Sågtorp, Täby kommun

RITS Arkitekter

2007-05-23



morfologisk karta



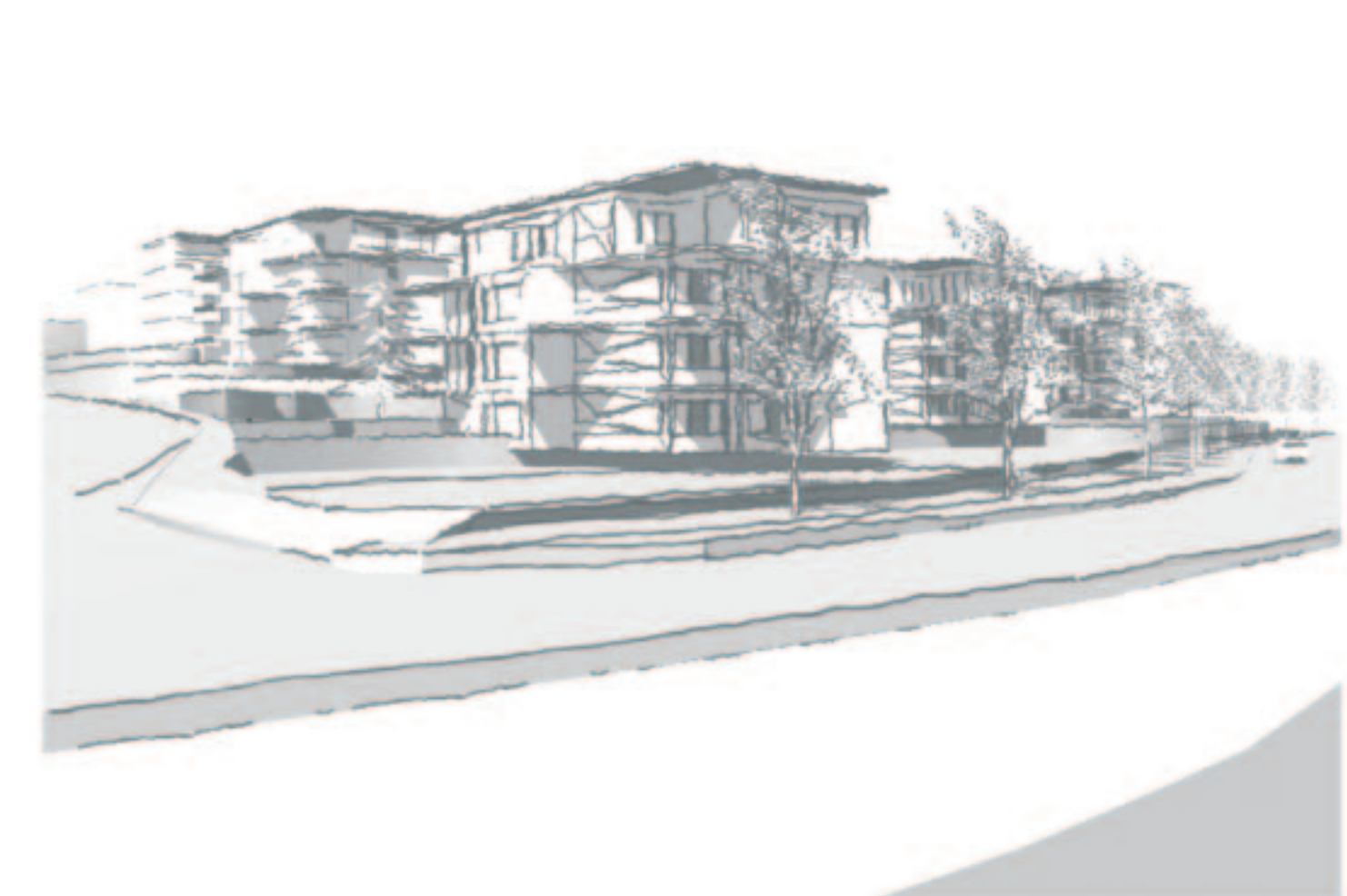
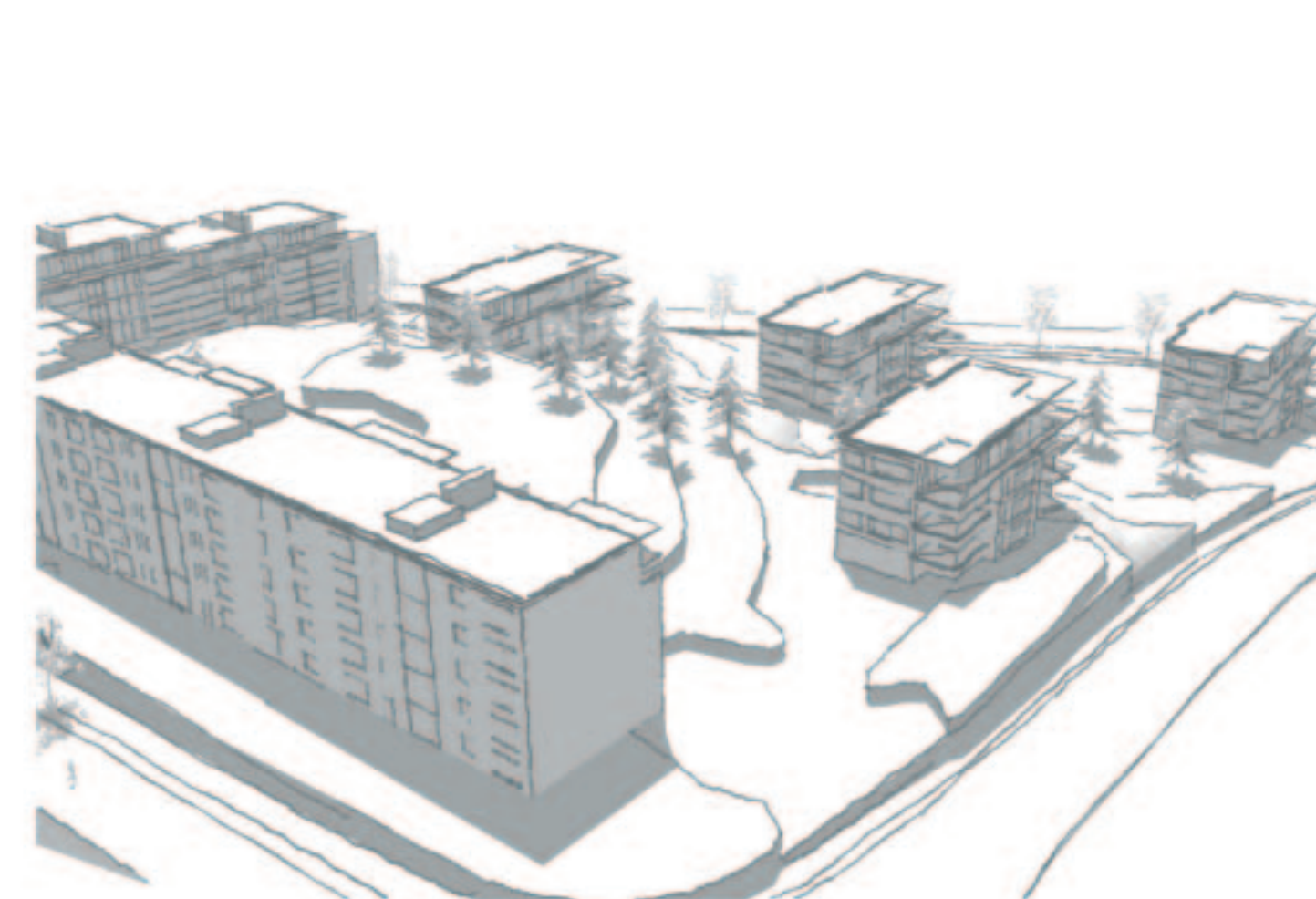
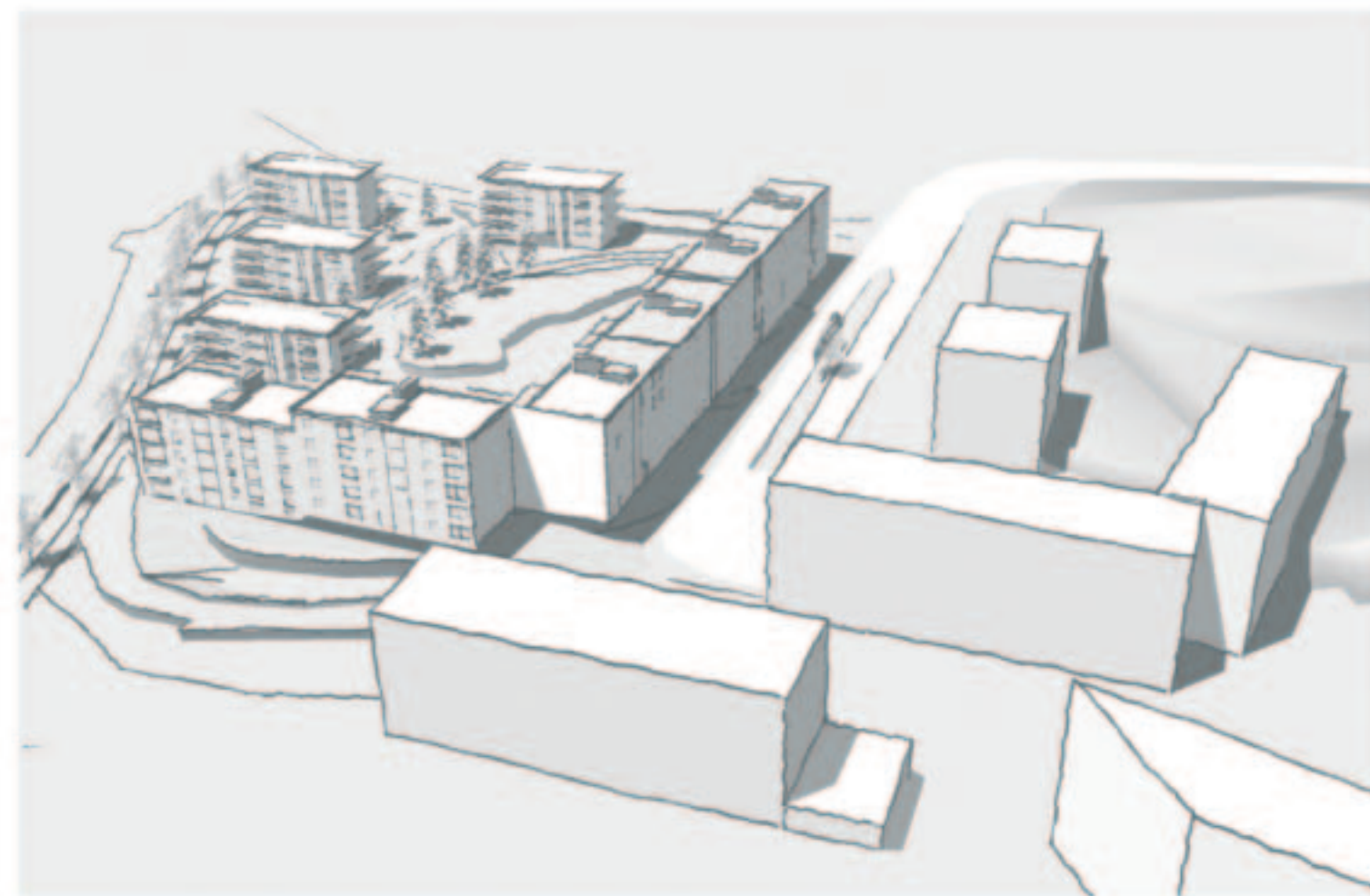
sektion a-a



volymstudier



situationsplan 1:500



# GV 90

Parallellt uppdrag  
Sågtorp, Täby kommun

RITS Arkitekter

2007-05-23



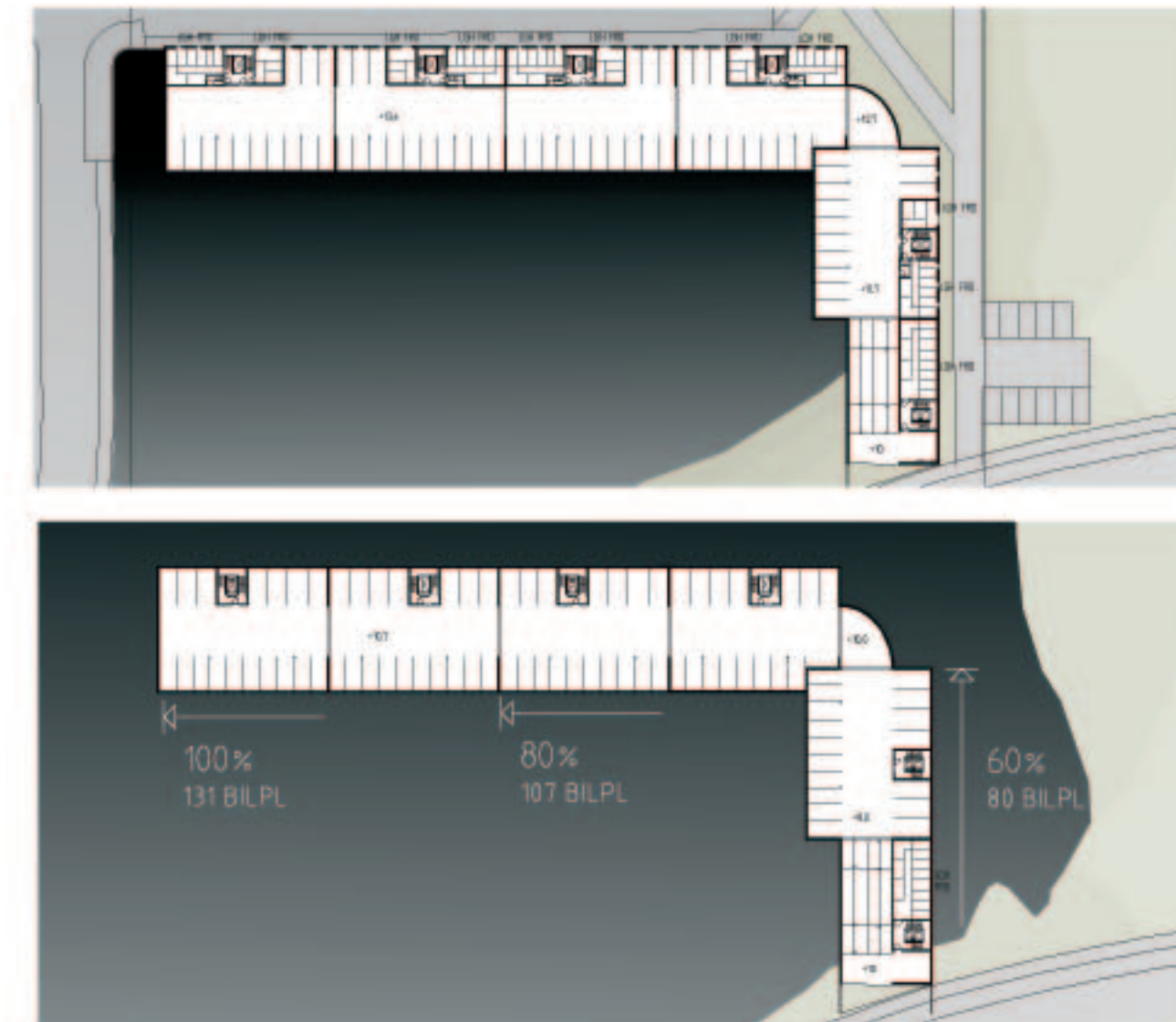
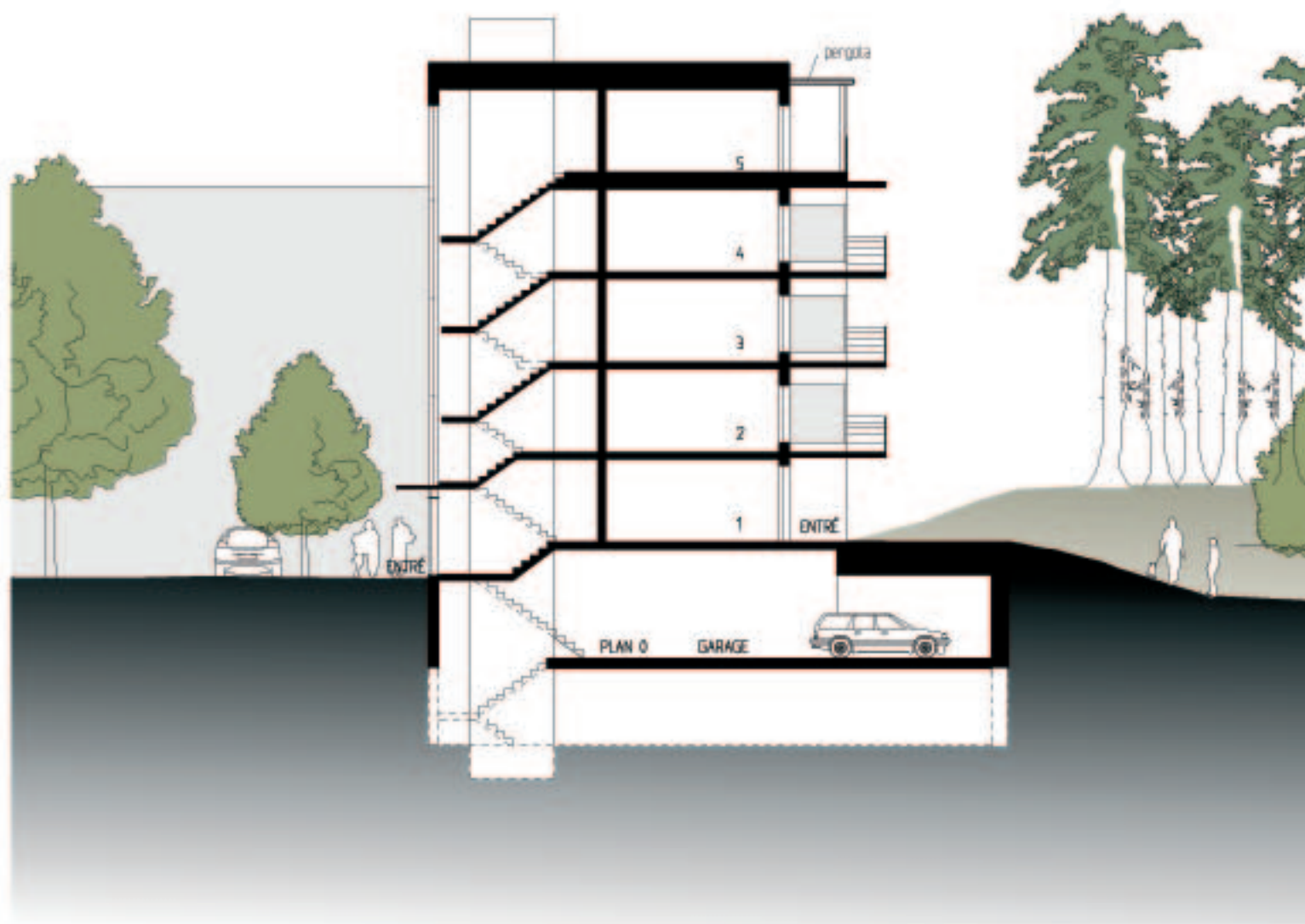
analys



koncept



perspektiv Näsbylundsvägen



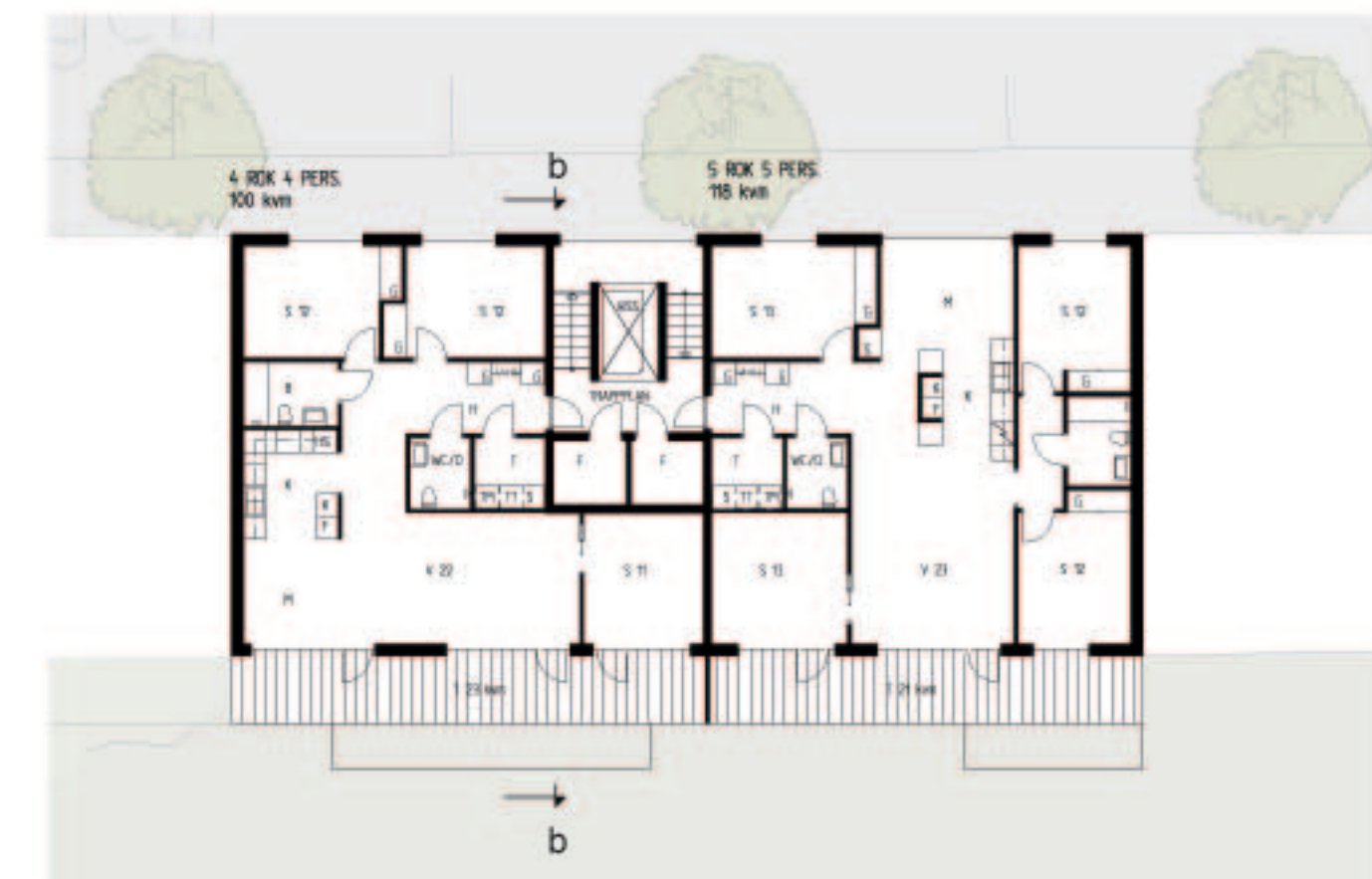
fasad Kanalvägen 1:200



entréplan 1:200



plan 2-4 1:200



plan 5 1:200

# GV 90

Parallellt uppdrag  
Sågtorp, Täby kommun

RITS Arkitekter

2007-05-23

**PLANEN** Förslaget bygger på att bevara och utveckla områdets gröna karaktär med ett mera lågt och marknära boende jämfört med omgivande högre exploateringar. Planutformningen av helheten, både Sågtorp 1&2, utformas på ett tema där ett vinkelformat hus skapar ett kvartersrum som sluter sig mot trafikmiljön i öster och norr och öppnar sig mot grönskan och solen i sydväst. I kvarteret Sågtorp 1 inramar den vinkelformade huskroppen i norr och öster den befintliga kullen med sina tallar. På kullens sydvästsluttning mot Näsbyvägen placeras fyra stycken långsmala lägre punkthus för att ansluta i skala till villabebyggelsen söder om vägen. Punkthusen orienteras tvärs nivåkurvorna och med gaveln mot Näsbyvägen för att bevara upplevelsen av slutningen och befintlig vegetation. Norr om Sågtorp 1 skapas som fortsättning och avslutning på Näsbylundsvägen ett grönt torg. Torget formas kring en grönyta med trädalléer och en småskalig gatuutformning med kantstensparkering och varierad markbeläggning.

Planen för Sågtorp 2 utformas norr om det gröna torget med ett kvarter bestående av ett vinkelformat lamellhus och två punkthus. Husen är 5-7 våningar höga. Lamellhuset skjuter ut i torget och sluter torgrummet mot öster. Parkering till kvarteret sker dels i ett källargarage under punkthusen och som kantstensparkering på torget.

Längs med Centralvägen placeras en vinklad husvolym som tar tag i hotellbyggnaden och avslutar bebyggelsen i norr mot Centralvägen. Mellan bostäderna och kontorshuset/hotellet skapas ett grönt rum som en länk och en frizon. Angöring till kontorshuset i Sågtorp 2 löses lämpligen från hörnet Centralvägen/Ytterbyvägen

**HUSEN** och lägenheterna vänder sig bort från trafiken och bullret på Norrtäljevägen, utan riktar sig mot de gröna gårdsrummen och solen i sydväst. Lamellhuset är utformat så att minst hälften av rummen och balkongen eller terrassen på de genomgående lägenheterna är bullerskyddade samt att de enkelsidiga smälagenheterna ligger in mot gården. Alla lägenheter i lamellhuset har hiss direkt ner till garaget och utrymmen med soprum, grovtvätt och lägenhetsförråd. Punkthusen är fyra våningar höga med en indragen terrassvåning samt en souterrängvåning i de delar mot slutningen som terränganpassas. Denna del nyttjas till lägenhetsförråd.

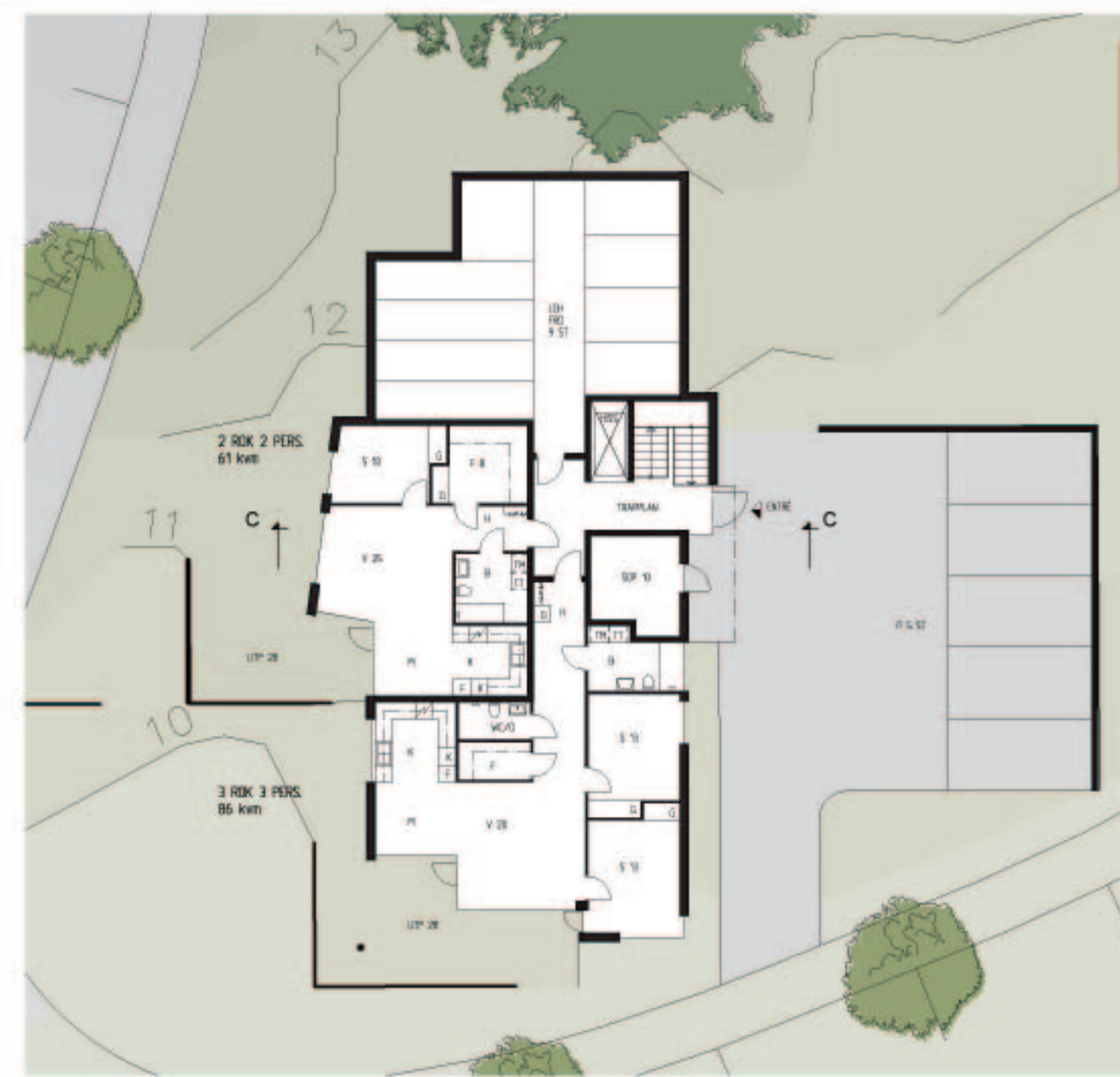
Fasadmaterial på husen är puts med inslag av träpanel och glas i balkongräcken, fönster- och terrasspartier.

**LÄGENHETERNA** Sågtorp 1 innehåller ca 120 lägenheter. Alla lägenheter har vardagsrum med generösa fönsterpartier mot rymliga terrasser, balkonger med utblickar mot de gröna gårdarna. Samtliga lägenheter har separata förråd i lägenheten och är utrustade med tvättmaskin och torktumlare i badrummen.

**GATORNA** Näsbyvägen och Kanalvägen får en ny utformning genom att den separata gång- och cykelvägen tas bort och körbanan flyttas bort från de nya bostäderna. Längs med gatan anordnas istället kantstensparkering med trädplantering samt trottoar på båda sidorna. Den tillkommande kantstensparkeringen har inte räknats med i parkeringsammanställningen men kan användas som gästparkering.

**PARKERING** sker under lamellhuset med infart i sydost från Näsbyvägen. Parkeringen är delvis i två plan och rymmer ca 80 bilplatser. Garaget går att bygga ut i två hela plan under lamellhuset och rymmer då 133 bilplatser. Markparkering sker dels mellan punkthusen mot Näsbyvägen som små terränganpassade parkeringsytor som ligger nära bostadsentréerna och för lamellhuset sker kompletterande markparkering på det gröna torget i Näsbylundsvägens förlängning. På planen finns 52 p-platser redovisade som markparkering för Sågtorp 1.

**ETAPPUTBYGGNAD** Planutformningen för Sågtorp 1&2 medger en utbyggnad i fyra etapper, i stort sett i valfri ordning. Beroende på utbyggnadsordning kan vissa kompletteringar behövas på lägenhetslösningarna för att klara ljudkraven.



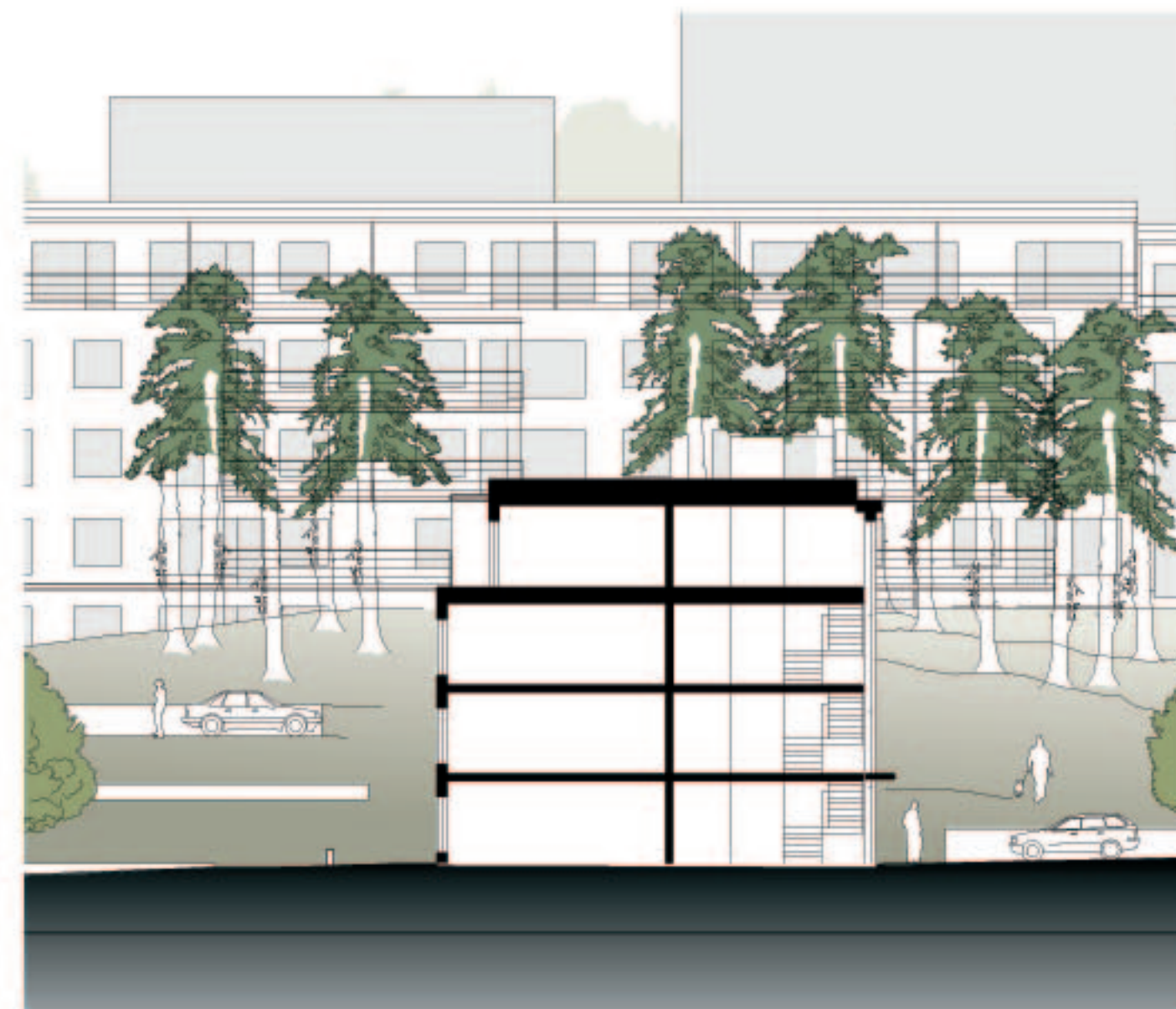
entréplan 1:200



plan 2-3 1:200



plan 4 1:200



sektion c-c 1:200

LÄGENHETSFÖRDELNING			BTA LGH		11630 m <sup>2</sup>
2rkv	8	7%	BTA ÖVRIGT		2170 m <sup>2</sup>
2rk	27	23%	GARAGEPLATSER		80
3rk	38	32%	MARKPARKERING		52
4rk	34	28%	SUMMA BILPLATSER		132
5rk	13	11%			
	120				
<b>SUMMA BRA</b>	<b>10165 m<sup>2</sup></b>		<b>EXPLOATERINGSTAL</b>	<b>1,29</b>	



perspektiv Näsbyvägen

