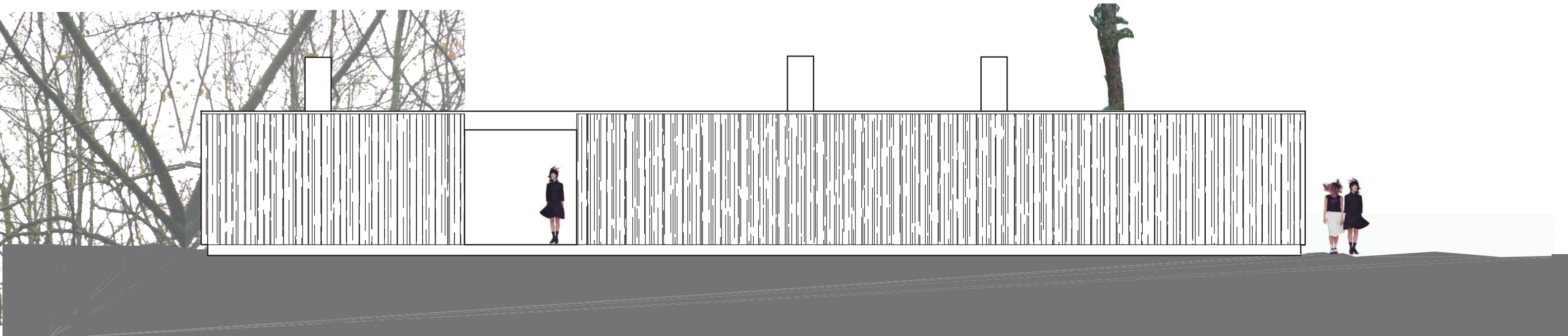


Jag möttes av ett svårforcerat snår. Under promenade löstes snåret upp.

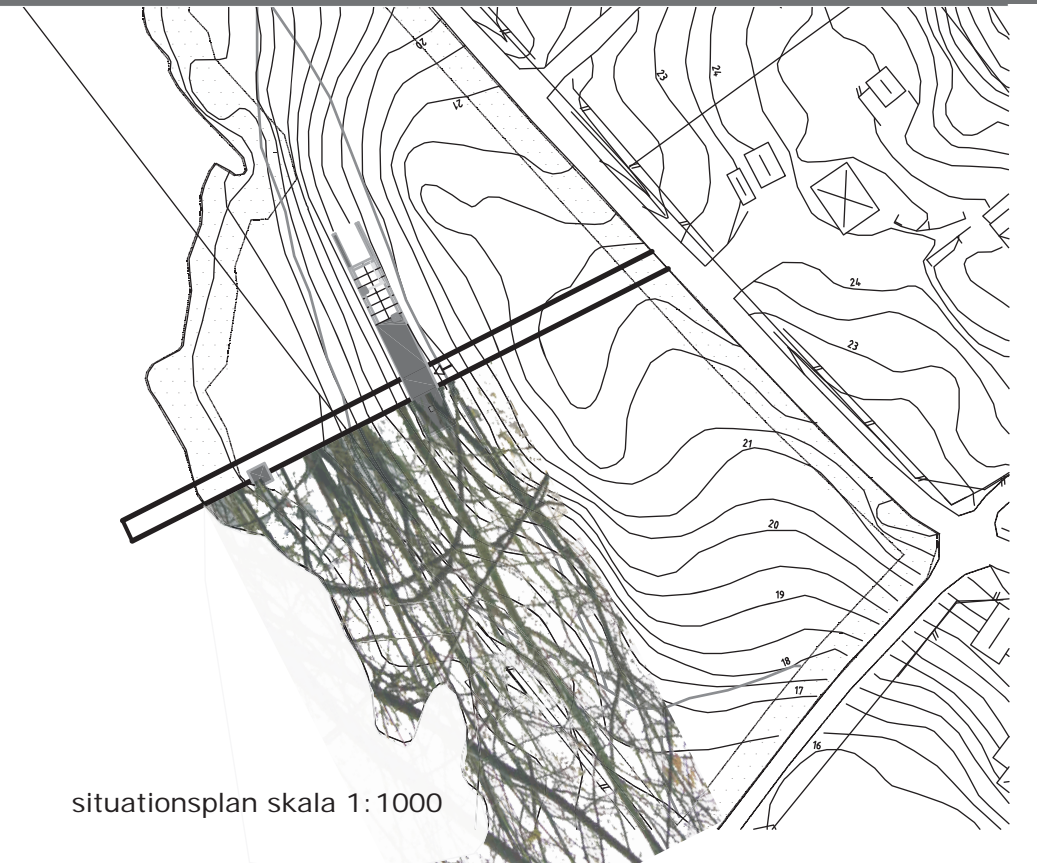
Beställaren uttryckte en önskan om att vara nära naturen.

Med denna iakttagelse och denna önskan funderade jag över vad som definierar ett rum och vad som gör det obegränsat. I iakttagelsen fann jag en illustration av massa och tomrum. Önskan fick mig att vilja visa en bild av naturen som inte ofta upplevs inomhus. Ett panoramafönster som inte ger samma upplevelse inomhus som utomhus. Resultatet blev en byggnad som materialiseras ju mer tomten löses upp och snåren försvinner. Ju mer materia tomten innehåller, i form av snår, desto mer odefinierad blir byggnaden. I samma motsatsförhållande kan ljus och offentlighet placeras. Ju mer materia byggnaden innehåller desto mer ljus för offentliga rum och ju mindre materia desto mindre ljus för privata rum. Dessa begränsas snarare av snåren runt byggnaden än av dess egentliga fasader.





Karbosjön



projekt fritidshus kummelnäs
fasader skala 1:100

Ylva Hammarstedt
kth 031001

beställare och konstnärighandledare: Mia Vendel
handledare arkitektur: Peder Hallkvist, Rob van Mierop, Håkan Widjedal
handledare konstruktion: Mattias Karlsson
årskursansvarig: Fredrik Larsson, Tor Lindstrand

situationsplan skala 1:1000

