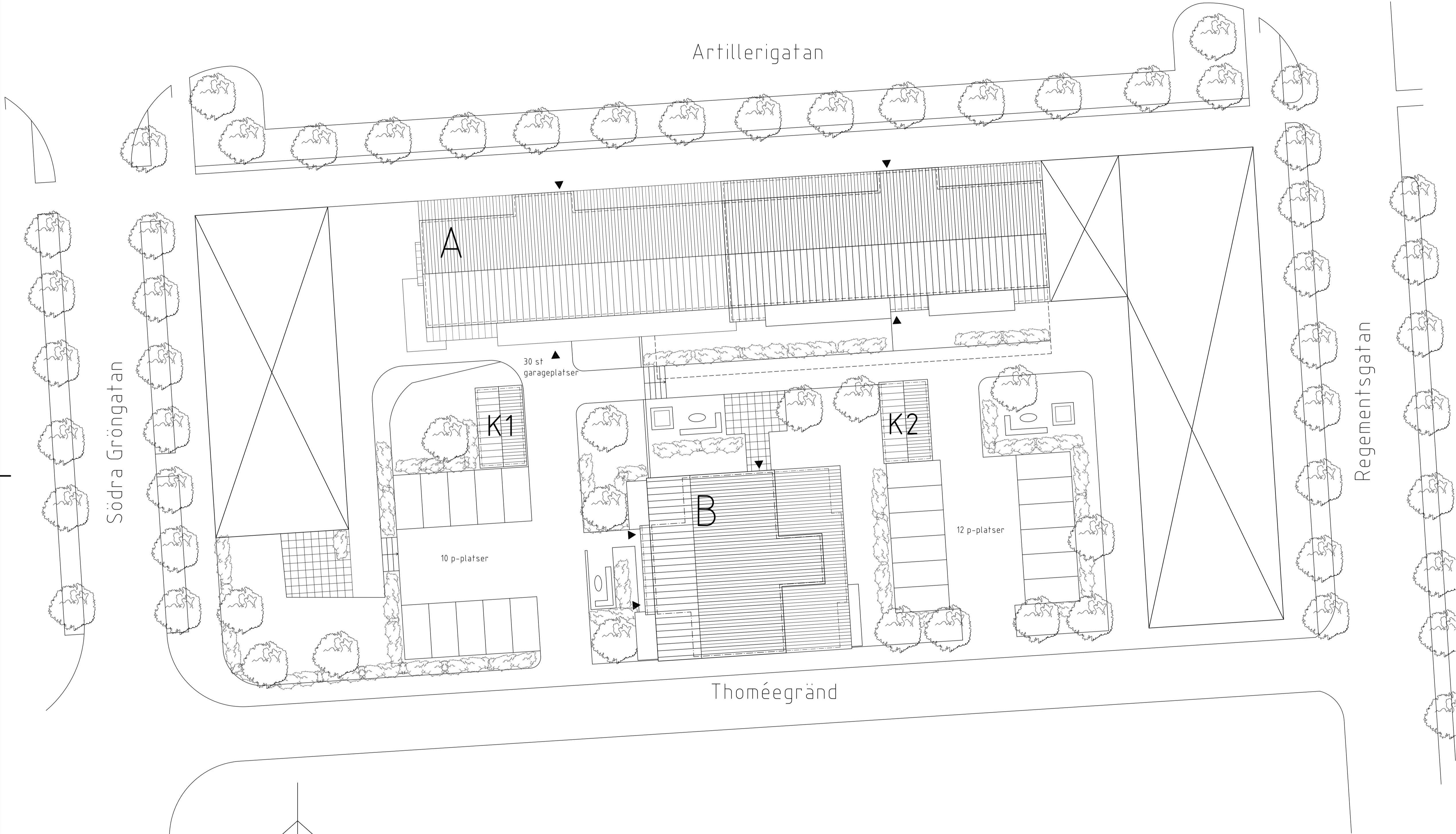
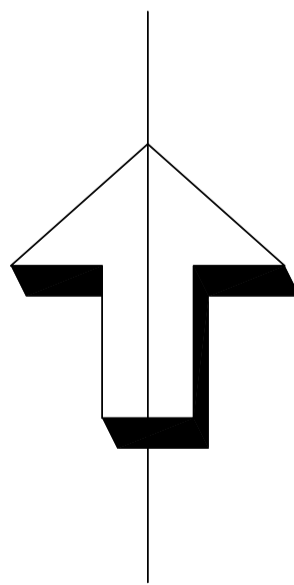
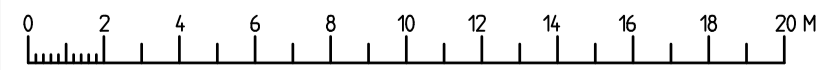


...A... \ARTSDATA\BIB\OTERKUD\_SMBLERSKA\_STOCKHOLM\_200\_08-12-03\_09-06

...A... \VORPL\3\_IPS\_08-12-04\_14-05  
...A... \VORPL\11\_TIT\_08-12-05\_09-33  
...A... \VORPL\11\_BOTA\_08-12-04\_10-19

...REF... \... \MODEL\VP\_SOP\_08-09-18\_13-41  
...A... \MODEL\VP\_SIT\_08-09-23\_15-27  
...A... \MODEL\VP\_S\_SOP\_08-12-05\_09-34



Lägenheter: antal och areor

hus A

lgh för 1 pers 1 st  
lgh för 2 pers 4 st  
lgh för 3 pers 6 st  
lgh för 4 pers 4 st  
lgh för 5 pers 4 st

hus B

lgh för 2 pers 3 st  
lgh för 3 pers 5 st  
lgh för 4 pers 1 st  
lgh för 5 pers 1 st

totalt antal lägenheter: 29 st

BRA lägenheter: 2 627,5 m<sup>2</sup>

BTA lägenhetsvåningar: 3 296,0 m<sup>2</sup>

BTA övrigt, inklusive garage: 1 181,0 m<sup>2</sup>

garageplatser: 30 st

markparkering: 22 st

BET	ANT	ÄNDRINGEN AVSER	SIGN	DATUM
-----	-----	-----------------	------	-------

BYGGLOVHANDLING



**HSB Mitt**  
Sången 3, 871 30 Örebro  
063-57 5 00, fax 063-51 95 80



**RITS** ARKITEKTER AB  
KUNGSBROPLAN 3A  
112 27 STOCKHOLM  
TEL 08-785 30 30  
FAX 08-785 38 89

UPPDRAG NR	RITAD AV	HANDLÄGGARE
01032	Y Hammarstedt	Y Hammarstedt
DATUM	ANSVARIG	
2008-12-08	J Billing	

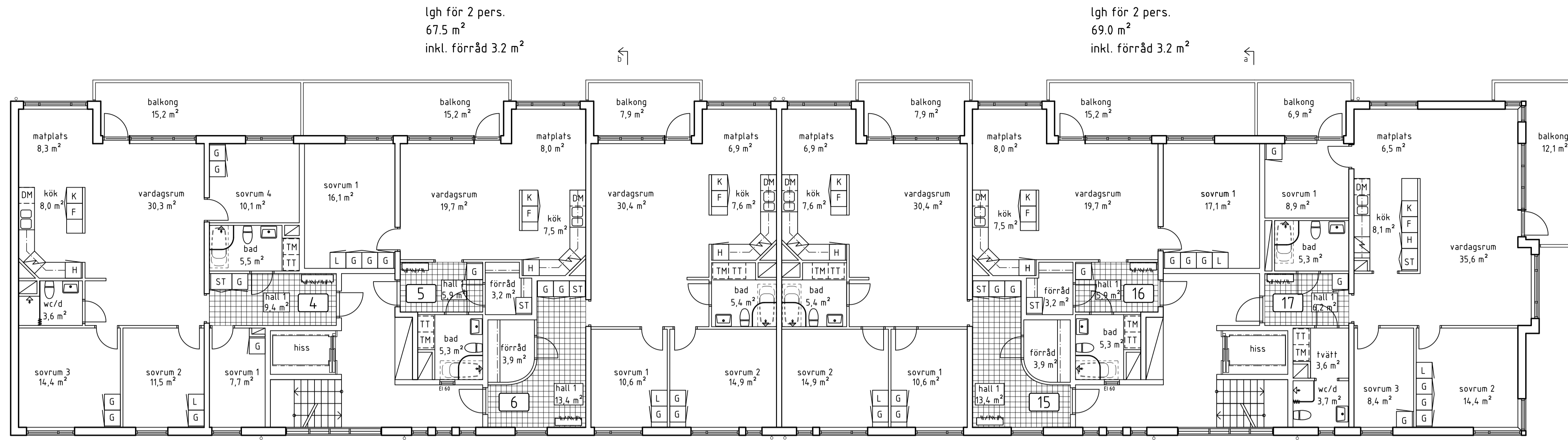
**Kv. Förklädet**  
**Östersund**  
situationsplan

SKALA (A1)	NUMMER	BET
1:200	A-1	

..A.. \XOPPL\UP-FIG 07-10-14 16:51  
..A.. \XOPPL\AN-RIDA 08-12-04 10:19  
..A.. \XOPPL\ARTIS\DATAER BIB\OTEK\CAD SYMBOLERSKALA\STOCKAR\SSKA 100 08-12-03 09:16

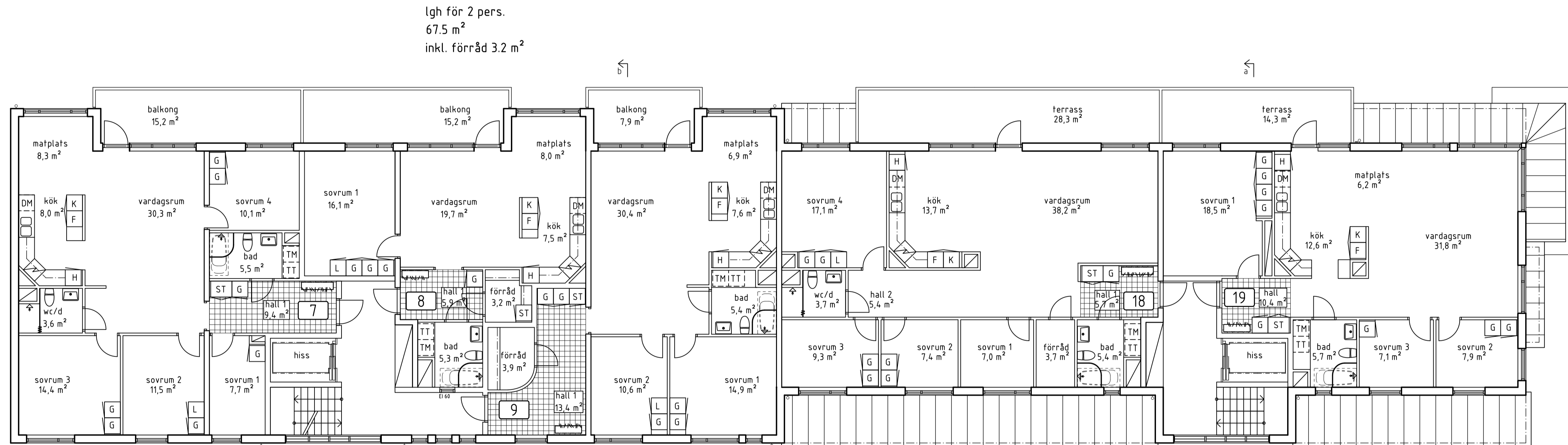
..A.. \XOPPL\US-IPS 08-12-04 14:05  
..A.. \XOPPL\VI-LIT 08-12-05 09:33  
..A.. \XOPPL\UP-FIG\K.A 07-10-16 09:38

..XREF: AFS  
..A.. \MODELL\WPA 08-12-05 09:35  
..A.. \MODELL\WPA 08-12-05 09:36



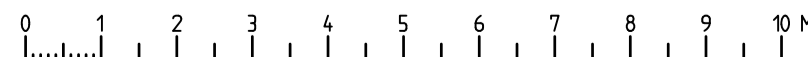
lgh för 5 pers.  
113,5 m<sup>2</sup>

våning 3

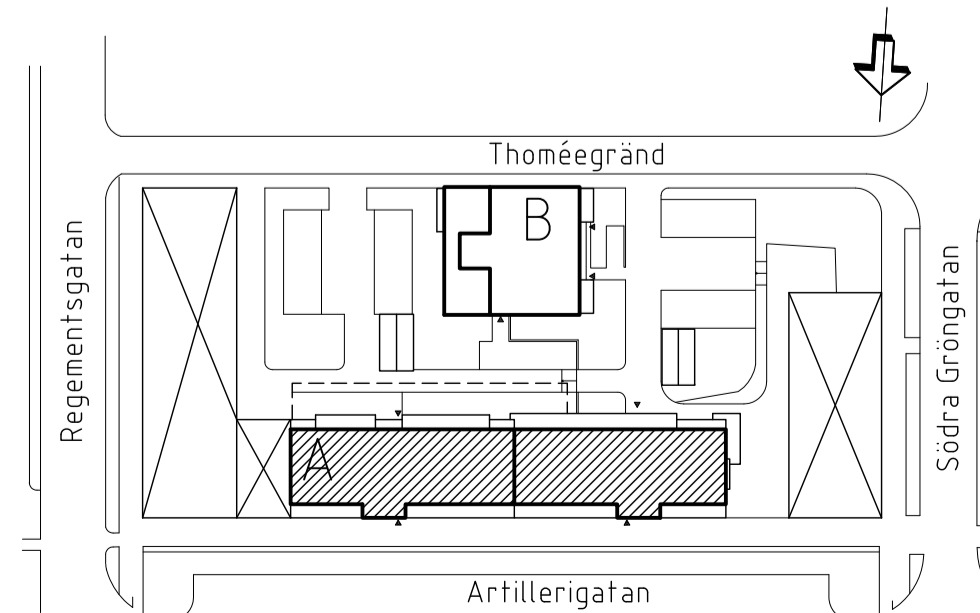


lgh för 5 pers.  
113,5 m<sup>2</sup>

våning 4



orienteringsfigur



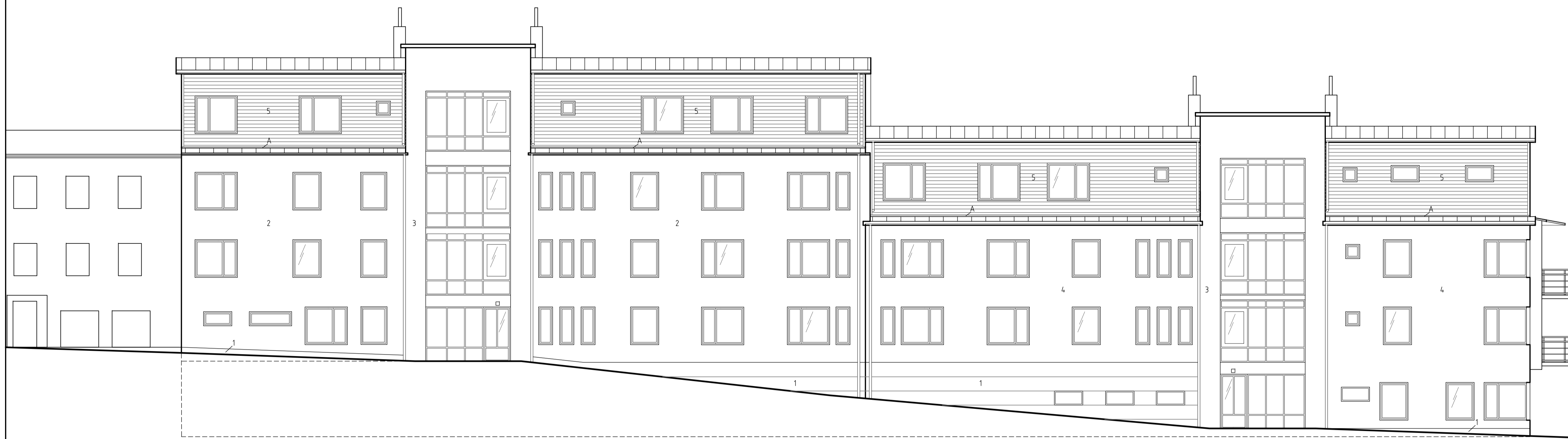
BET	ANT	ÄNDRINGEN AVSER	SIGN	DATUM
<b>BYGGLOVHANDLING</b>				
		<b>HSB Mitt</b> <small>Satorng. 3, 831 30 Östersund 063-57 5 00, fax 063-51 95 80</small>		
		<b>RITS ARKITEKTER AB</b> <small>KUNGSBROPLAN 3A 112 27 STOCKHOLM TEL 08-785 30 30 FAX 08-785 38 89</small>		
UPPDRAG NR 01032	RITAD AV Y Hammarstedt	HANDLÄGGARE Y Hammarstedt		
DATUM 2008-12-08	ANSVARIG J Billing			
<b>Kv. Förklädet</b> <b>Östersund</b> HUS A, planer våning 3 och 4				
SKALA (A1) 1:100	NUMMER A-A2	I BET		

PlotId: 08 12 05 10:18 Fil: M:\Projekt\01032\A\Ritad\B\lov\_A2.dwg

..A.. \VOPPL..R..B..R..T..A 08-12-04 10:19  
 ..A.. \VOPPL..R..F..I..G..E..K..N 07-10-16 09:32  
 ..A.. \VOPPL..R..F..I..G 07-10-14 16:51

..A.. \VOPPL..R..I..T..T 08-12-05 09:33  
 ..A.. \VOPPL..R..F..I..G..E..K..N 07-10-16 09:32  
 ..A.. \VOPPL..R..F..I..G 07-10-14 16:51

..A.. \VOPPL..R..I..T..T 08-12-05 09:12  
 ..A.. \VOPPL..R..F..I..G..E..K..N 07-10-16 09:32  
 ..A.. \VOPPL..R..F..I..G 07-10-14 16:51



fasad Artillerigatan

**Material och kulörer**

tak och skärmtak:  
 dubbelfasad zinkgrå planplåt typ Plannja 35. Undersidor skärmtak och takfot målas, kulör ljus gråbeige, NCS 2005-Y20R

skorstenar och plåtavteckningar:  
 zinkgrå planplåt typ Plannja 35.  
 A. ovan burspråk 50 mm plåtavteckning

fasader:  
 1. sockelputs kulör grå NCS 6502-Y  
 2. rivputs, kulör gul NCS 1030-Y10R  
 3. slätputs, kulör grön NCS 4020-G50Y  
 4. rivputs, kulör vitgul NCS 1005-Y20R  
 5. fasadskivor, typ Tepro Cemberit, kulör sand 11, gråbeige.

balkong och terrasser:  
 Stommen i brännlackerad aluminium, kulör mörkgrön, NCS 7020-B90G

Fronter bekläds med utanpåliggande glas med horisontella följare i brännlackerad aluminium, kulör mörkgrön, NCS 7020-B90G.

I den nedersta avdelningen av räckat är glaset frostat. Balkongplattan förses med framkantsbalk i brännlackerad aluminium, kulör mörkgrön, NCS 7020-B90G.

Undersida balkong målas, kulör ljus gråbeige, NCS 2005-Y20R

hängrännor och stuprör:  
 zinkgrå, typ planja 35.

fönster och fönsterdörrar:  
 invändigt kulör vitgrå, NCS 1502-Y, utvändigt kulör grå, NCS 6502-Y

fönsterbleck:  
 kulör lika fönster utvändigt

entrépartier:  
 brännlackerad aluminium, kulör mörkgrön, NCS 7020-B90G med fyllningar av Steni Colour glanstal ca 70 (höggläns), kulör grön NCS 4020-G50Y

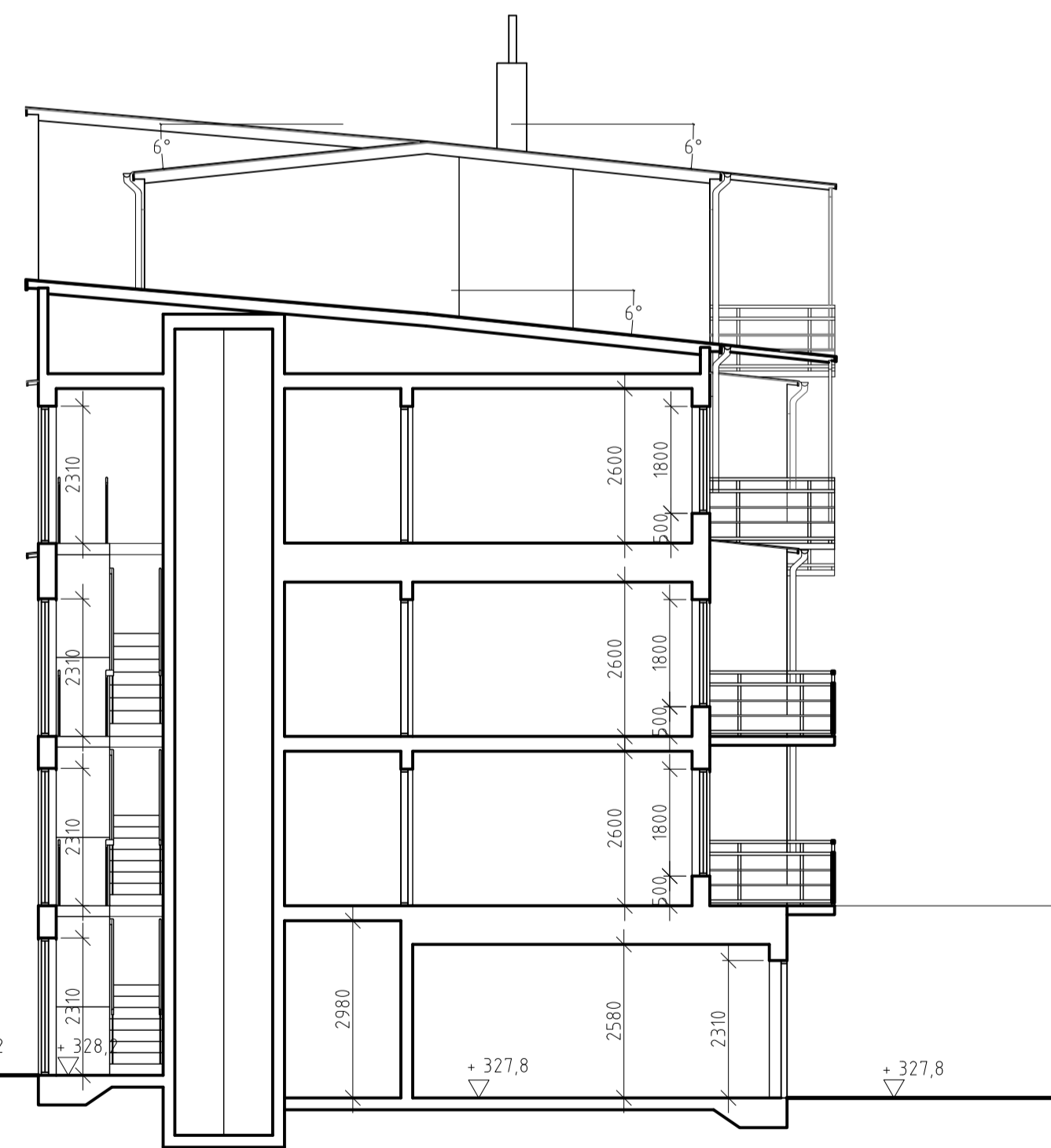
armaturer: Annell Cubu V AX085-24596 silvergrå max 100 W

**Takskyddsanordningar**

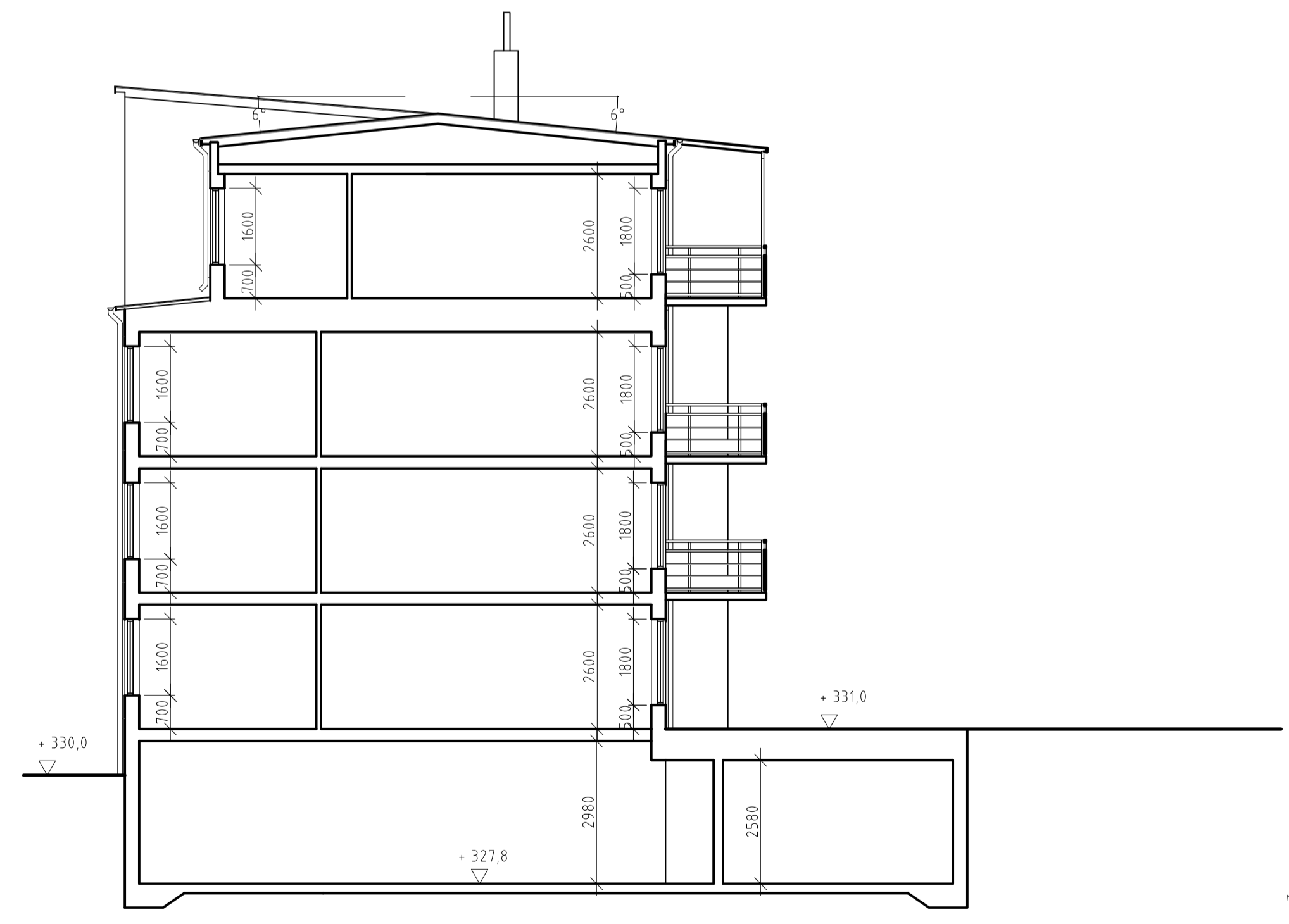
Hillträdes- och skyddsanordningar på tak enligt BBR 2006

**Brand**

varje lägenhet utgör en egen brandcell med entrédörr och fönster i trapphus i brandklass EI 30

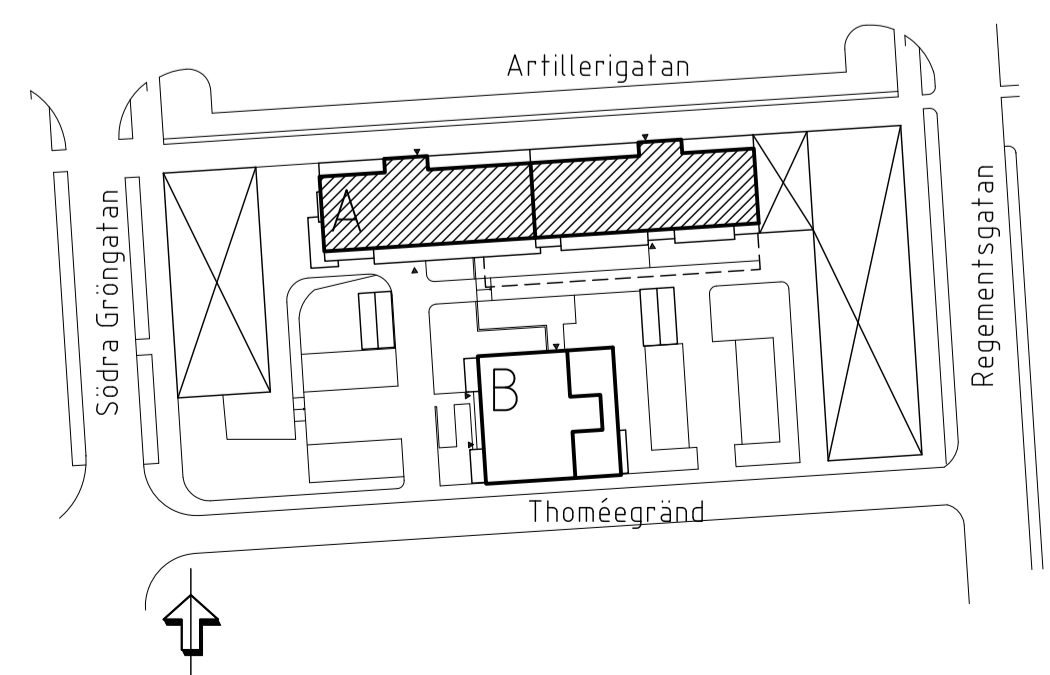


sektion a-a



sektion b-b

orienteringsfigur



BET	ANT	ÄNDRINGEN AVSER	SIGN	DATUM
<b>BYGGLOVHANDLING</b>				
		<b>HSB Mitt</b> Såväl som i 871 30 Östersund 063-57 5 00, fax 063-51 95 80		
		<b>RITS ARKITEKTER AB</b> KUNGSBROPLAN 3A 112 27 STOCKHOLM TEL 08-785 30 30 FAX 08-785 38 89		
UPPDRAG NR 01032	RITAD AV Y Hammarstedt	HANDLÄGGARE Y Hammarstedt		
DATUM 2008-12-08	ANSVARIG J Billing			
<b>Kv. Förklädet Östersund</b>				
HUS A fasad, norr och sektion				
SKALA (A1) 1:100	NUMMER A-A4	I BET		

Plottnod: 08 12 05 10:16  
 Fil: M:\Projekt\01032\A\Ritadef\B\_Lov\_V\_A4.dwg

Material och kulörer  
se ritning A-A4

Takskyddsanordningar  
se ritning A-A4

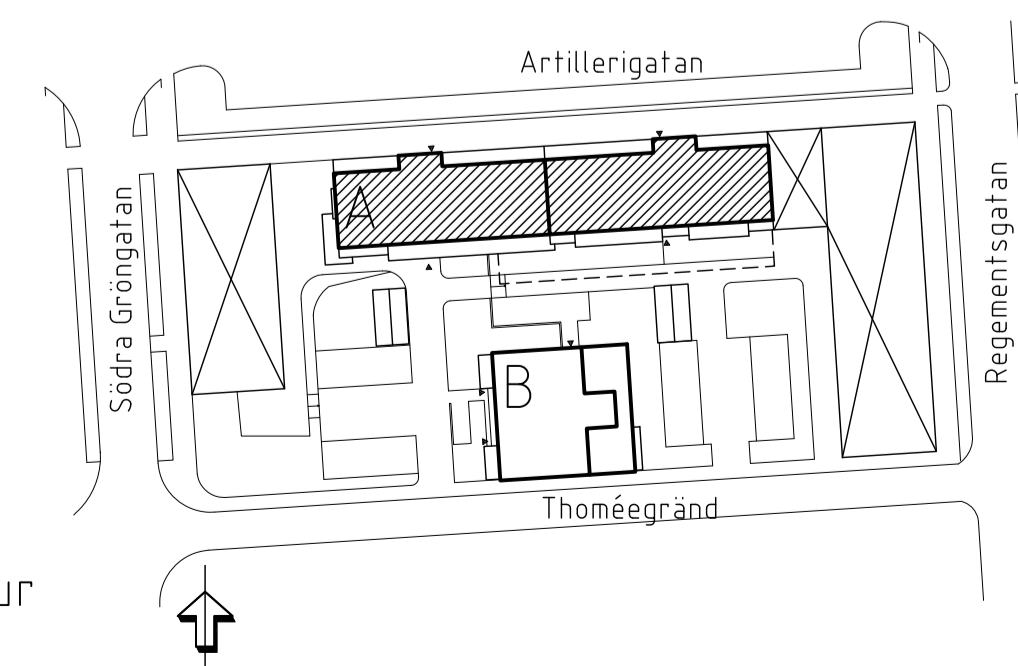
Brand  
se ritning A-A4





fasad mot innergård

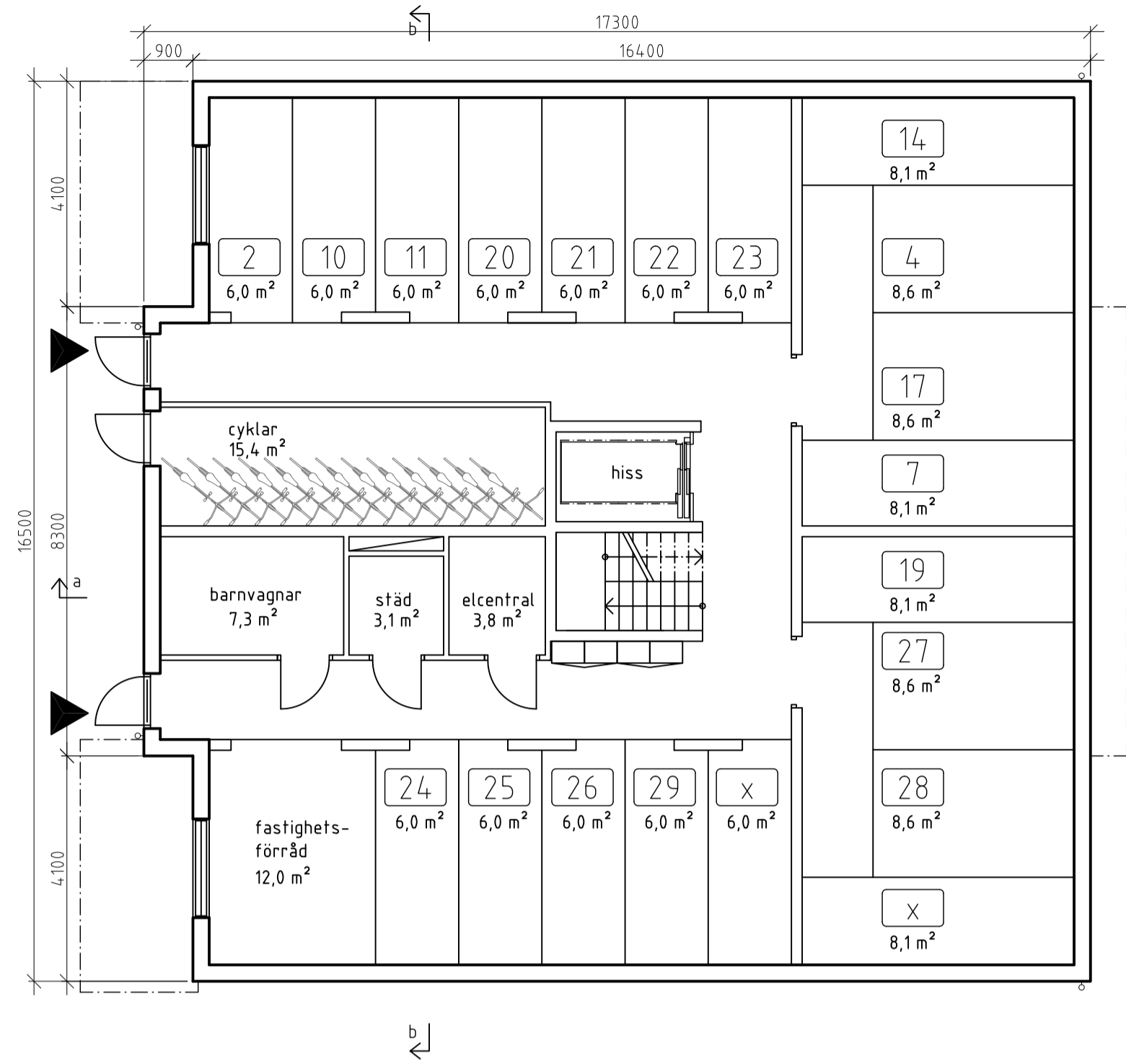


gavelfasad, Södra Gröngatan

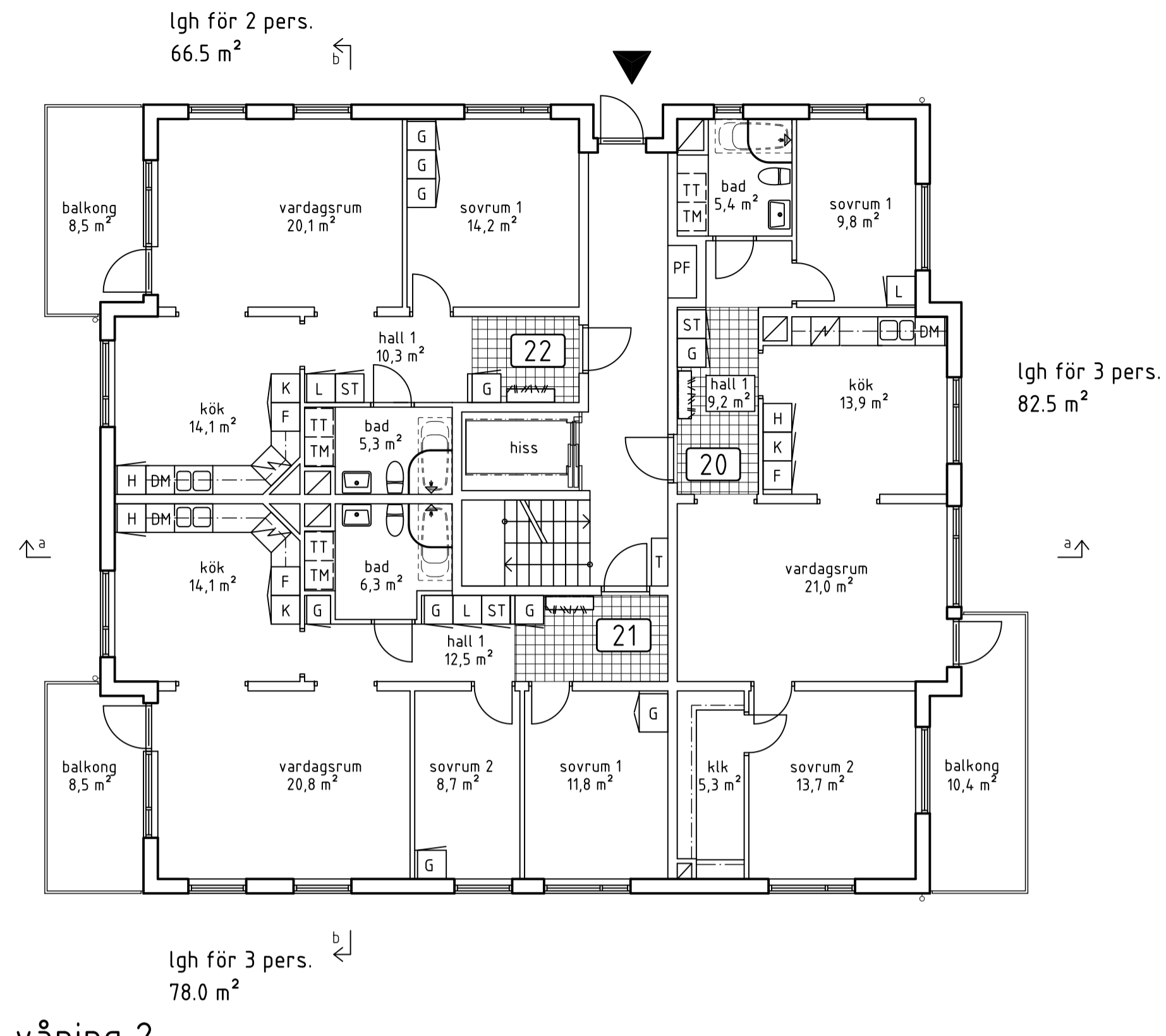


orienteringsfigur

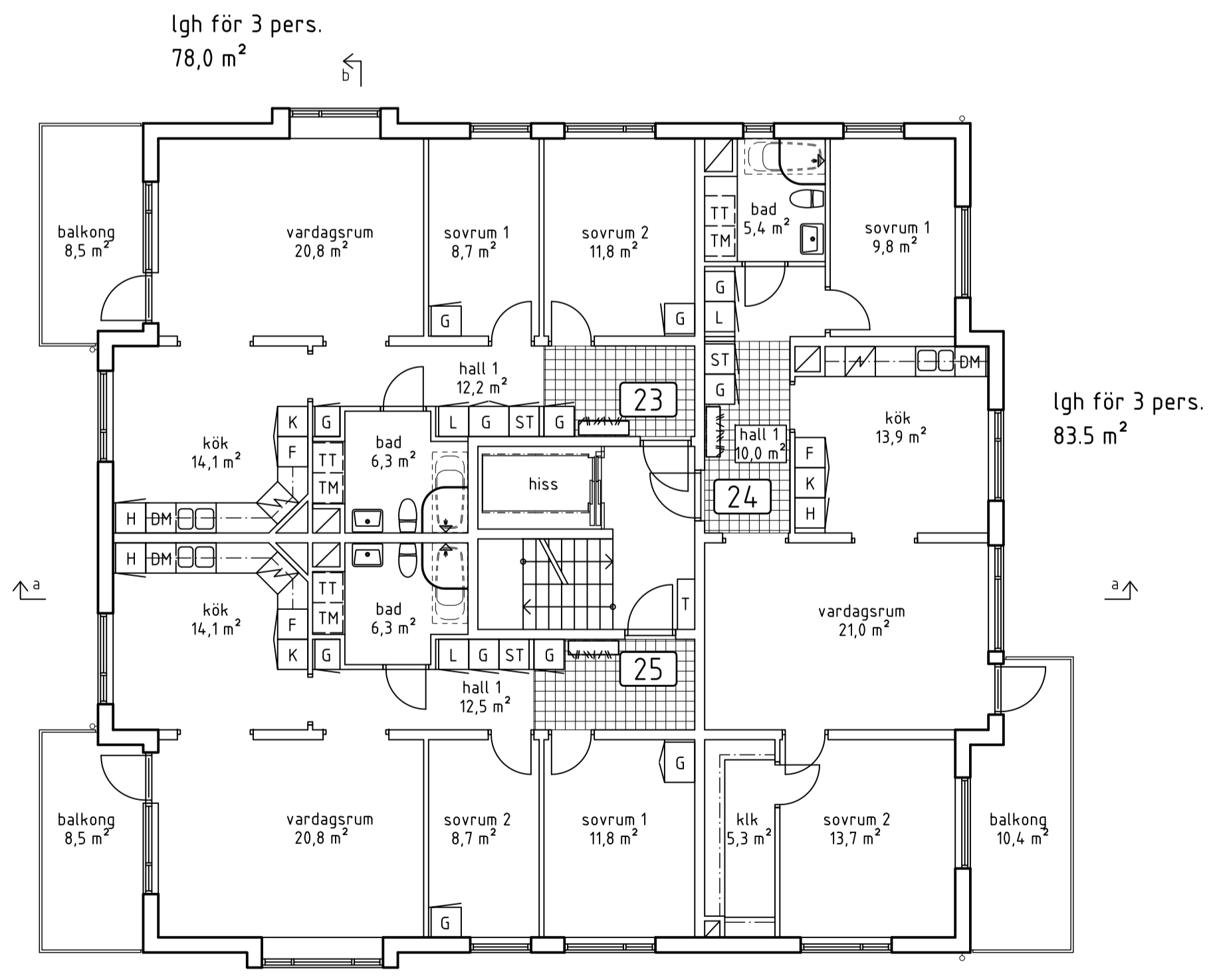
BET	ANT	ÄNDRINGEN AVSER	SIGN	DATUM
<b>BYGGLOVHANDLING</b>				
		<b>HSB Mitt</b> <small>Såntorgs 3, 871 30 Örebro 063-57 5 00, fax 063-51 95 80</small>		
		<b>RITS ARKITEKTER AB</b> <small>KUNGSBROPLAN 3A 112 27 STOCKHOLM TEL 08-785 30 30 FAX 08-785 38 89</small>		
UPPDRAG NR 01032	RITAD AV Y Hammarstedt	HANDLÄGGARE Y Hammarstedt		
DATUM 2008-12-08	ANSVARIG J Billing			
<b>Kv. Förklädet</b> <b>Östersund</b> HUS A, fasader söder och väster				
SKALA (A1) 1:100	NUMMER A-A5	I BET		



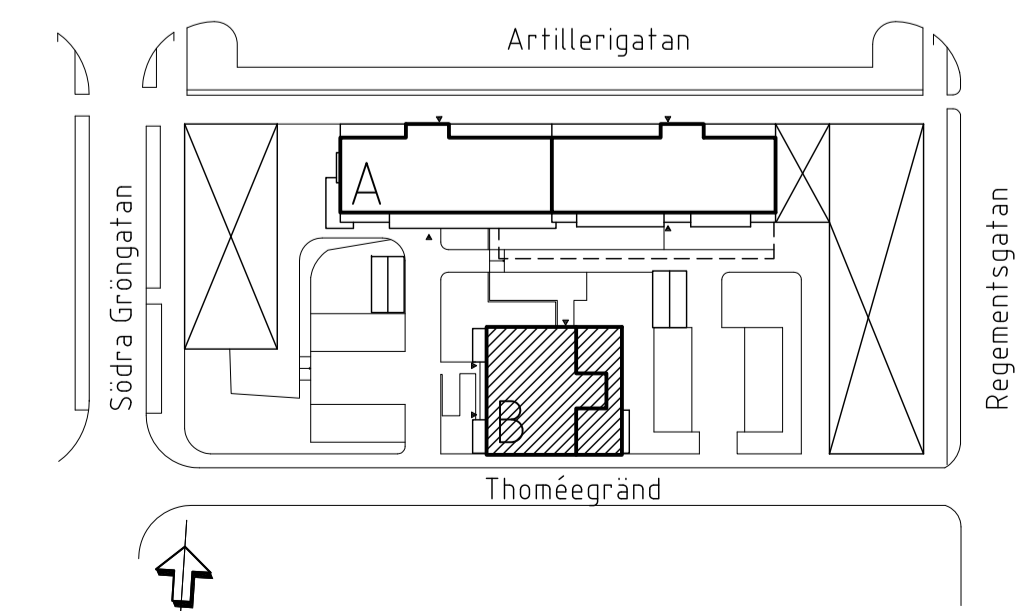
våning 1, souterrängvåning



våning 2



våning 3



BET	ANT	ÄNDRINGEN AVSER	SIGN	DATUM
<b>BYGGLOVHANDLING</b>				
		<b>HSB Mitt</b> <small>Stålhöj 1:021 30 Österlund 063-97 50 00, fax 063-91 95 80</small>		
		<b>RITS ARKITEKTER AB</b> KUNGSBRÖPLAN 3A 112 27 STOCKHOLM TEL 08-785 30 30 FAX 08-785 38 89		
UPPDRAG NR 01032	RITAD AV Y Hammarstedt	HANDLÄGGARE Y Hammarstedt		
DATUM 2008-12-08	ANSVARIG J Billing			
<b>Kv. Förklädet</b> <b>Östersund</b> HUS B, planer våning 1, 2 och 3				
SKALA (A1) 1:100	NUMMER A-B1	I BET		

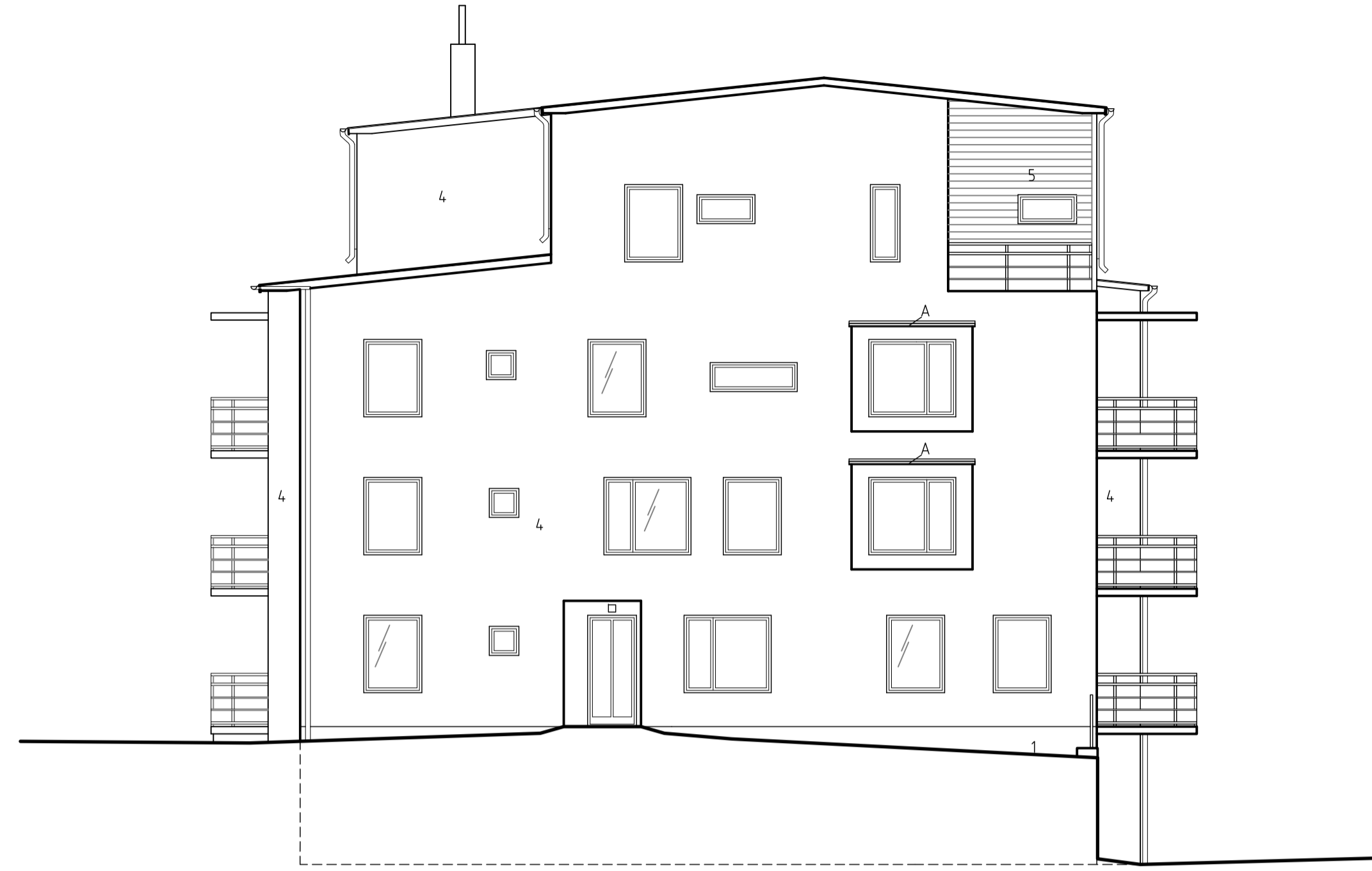
...A...A...ARTISDATER BIBL OTEKAD SYMBOLERSKAL STOCKHOLM 08-12-03 09:16

...A...A...KORPUSFÖRESKRIB 07-10-16 09:33  
...A...A...KORPUSFÖRESKRIB 07-10-14 16:51  
...A...A...KORPUSFÖRESKRIB 08-12-04 10:19

...A...A...KORPUSFÖRESKRIB 08-12-04 18:52  
...A...A...KORPUSFÖRESKRIB 08-12-04 14:05  
...A...A...KORPUSFÖRESKRIB 08-12-05 09:33



fasad, Södra Gröngatan



fasad mot innergård

Material och kulörer

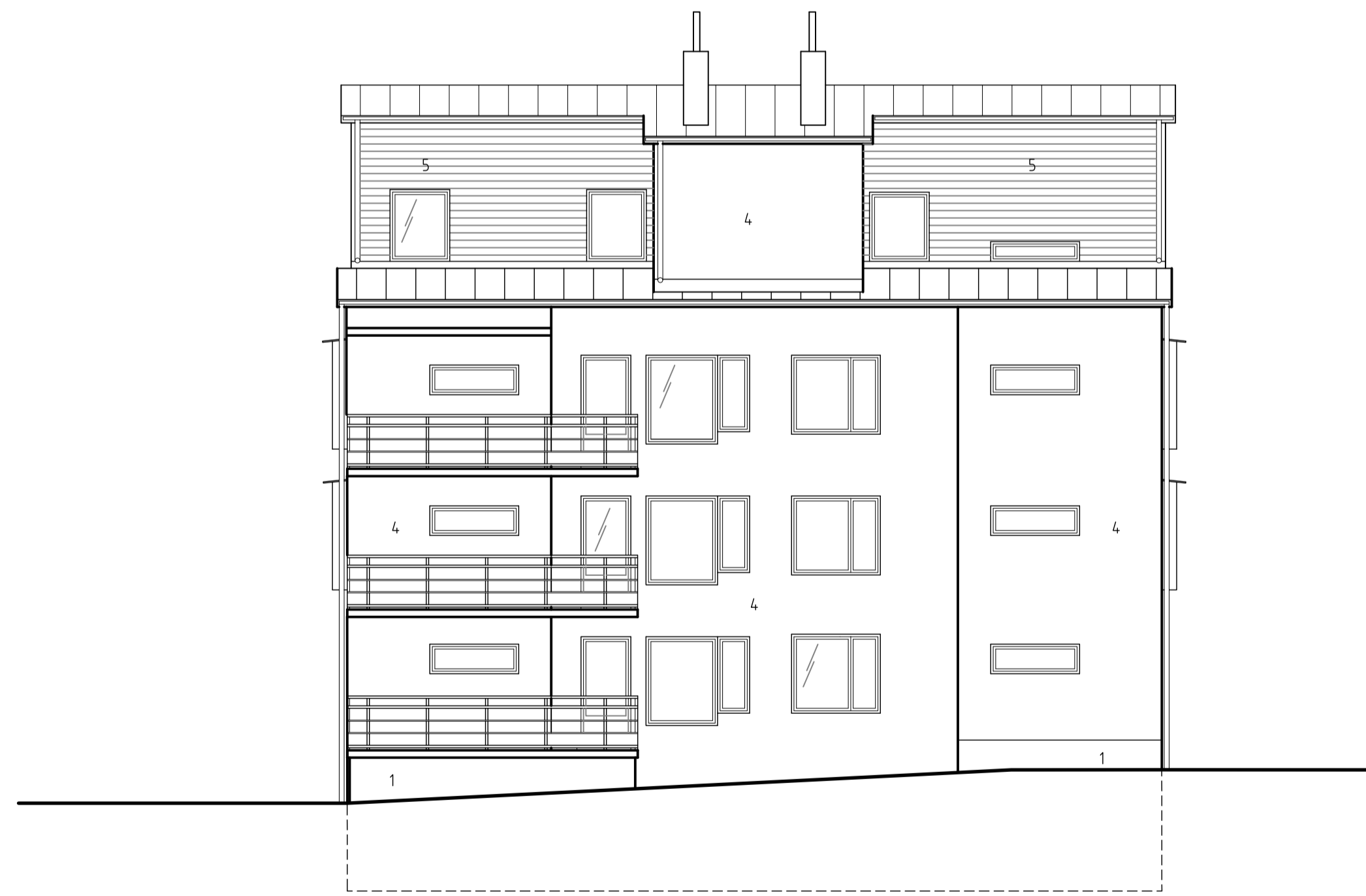
se ritning A-A4

Takskyddsanordningar

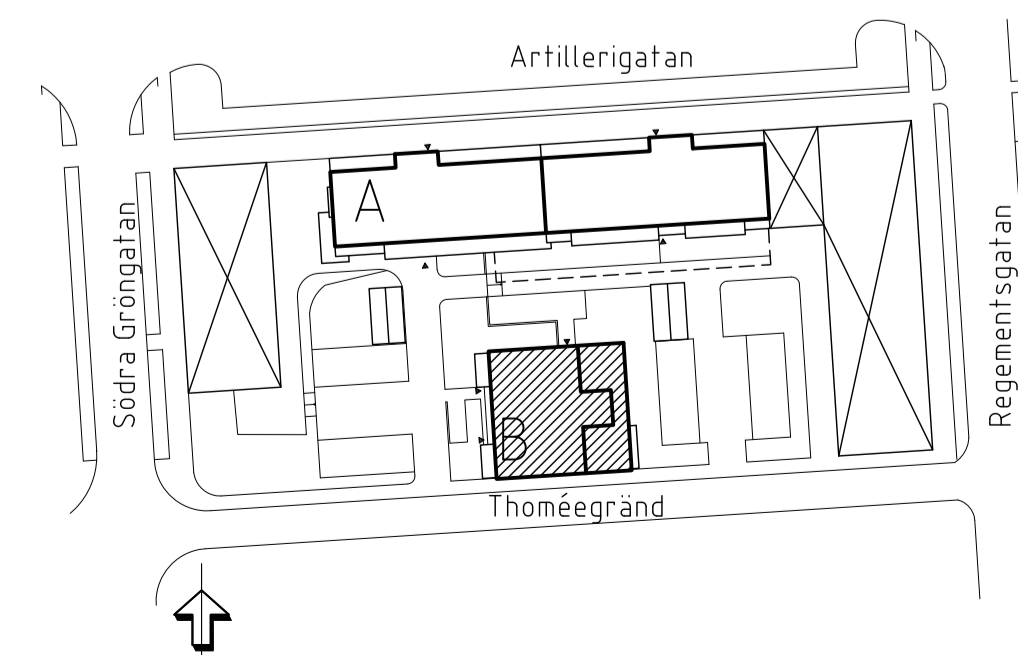
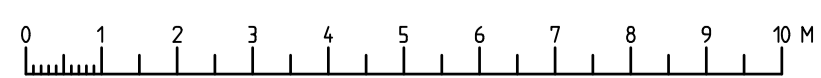
se ritning A-A4

Brand



se ritning A-A4



fasad, Regementsgatan



orienteringsfigur

BET	ANT	ÄNDRINGEN AVSER	SIGN	DATUM
<b>BYGGLOVHANDLING</b>				
		<b>HSB Mitt</b> <small>Sätergatan 3, 871 30 Österåker 083-57 5 00, fax 083-51 95 80</small>		
		<b>RITS ARKITEKTER AB</b> <small>KUNGSBROPLAN 3A 112 27 STOCKHOLM TEL 08-785 30 30 FAX 08-785 38 89</small>		
UPPDRAG NR 01032	RITAD AV Y Hammarstedt	HANDLÄGGARE Y Hammarstedt		
DATUM 2008-12-08	ANSVARIG J Billing			
<b>Kv. Förklädet</b> <b>Östersund</b> HUS B fasader, väster, norr och öster				
SKALA (A1) 1:100	NUMMER A-B4	I BET		

Plotlad: 08 12 05 10:14 Fil: M:\Projekt\01032\A\Ritdef\B\_Lov\A\_B4.dwg